

Серия РТМ

Диаметр 56 мм **Трехцветная** Светодиодная сигнальная колонна



Экономичная энергосберегающая светодиодная сигнальная колонна для разнообразных областей применения.



Особенности

- 3-цветный модульный светодиод.
- Призматические плафоны обеспечивают яркость и равномерное распределение света.
- Простая и быстрая сборка с блокировкой конструкции.
- 8 основных монтажных вариантов.
- Дополнительный 80 дБ зуммер (фиксированная или регулируемая громкость).
- Класс защиты от пыли и влаги IP65.
- Сертификат RoHS.



СВЕТОДИОДНЫЕ СИГНАЛЬНЫЕ КОЛОННЫ

Информация для заказа

PTM- A P F - 1 02 - RYG - B (V)

① ② ③ ④ ⑤ ⑥ ⑦ ⑧

* Опции

1. Варианты корпуса

С	Корпус с плоским основанием	Код 7	Способ монтажа
A	Стандартный корпус, монтируемый под стойку	Код 7 + Код 10	G/P/R/M/W/D/J
D	Короткий корпус	Код 6	P/R/M/W/D/J
T	Корпус с клеммным соединением	Код 15	G/P/R/M/W/D/J
L	Корпус с плоским основанием	Код 17	C

Примечания: «D», «L» тип – питание только 24 В переменного / постоянного тока.

2. Тип монтажа

С	Монтаж на платформу	Код 18
G	Установка на пластиковое основание (MAM-B070B)	Код 8 + Код 16
P	Стойка + Установка на пластиковое основание (MAM-B070D)	Код 8 + Код 11
R	Стойка + Установка на вращающееся пластиковое основание (MAM-B070R)	Код 8 + Код 20
M	Стойка + Установка на пластиковое основание с креплением винтами M20 (MAM-B025)	Код 8 + Код 9
W	Стойка + Кронштейн для установки на стену (MAP-DS40)	Код 8 + Код 12
D	Стойка + Установка на алюминиевую штангу (MAM-DS32)	Код 8 + Код 22
J	Стойка регулируемого типа	Код 21 + Код 11

Примечание: установочное основание типа R – поворачиваемое на 180 градусов.

3. Тип свечения

	Постоянное свечение
F	Постоянное + Мигающее свечение
B	Зуммер (фиксированный звук)
V	Зуммер (регулируемый звук)
Z	Постоянное + Мигающее + Зуммер (фиксированный звук)
X	Постоянное + Мигающее + Зуммер (регулируемый звук)

4. Количество секций

1	1 секция
---	----------

5. Питание

02	24 В переменный / постоянный ток
FF	90–220 В переменного тока

6. Цвета светодиодов

RYG	Красный, желтый, зеленый
RGB	Красный, зеленый, синий

Опции

7. Цвета корпуса

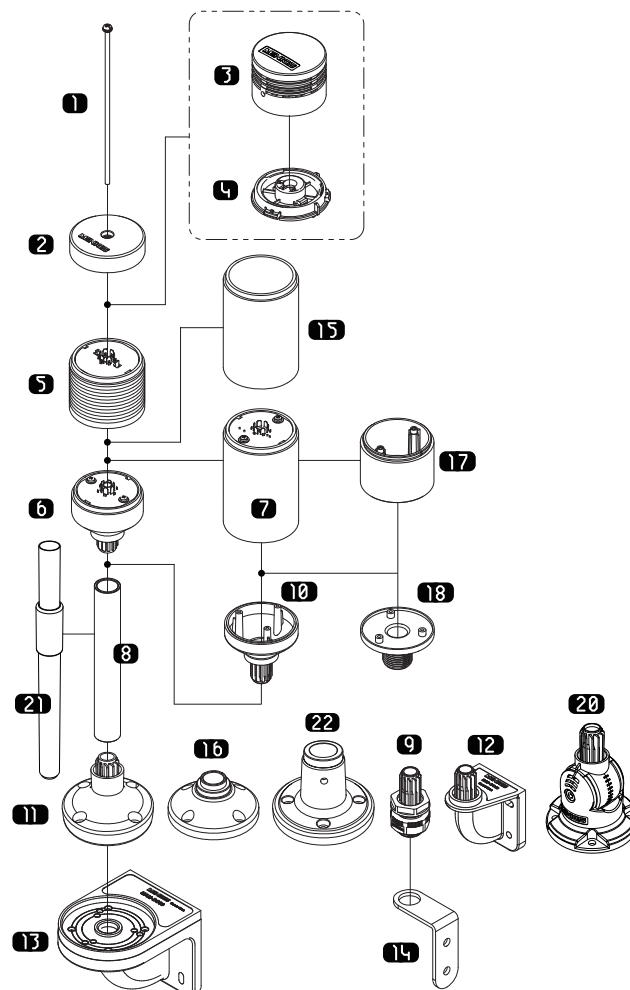
B	Черный
---	--------

Примечание: стандартный цвет корпуса – белая слоновая кость

8. Варианты

(V)	Постоянное мигание. Частота мигания: (240 раз в минуту)
(C)	Непрерывный звук зуммера
(H)	Тип зуммера 100 дБ - Регулируемый звук

Схема в разобранном виде / Номер детали



Трехцветная светодиодная сигнальная колонна диаметром 56 мм

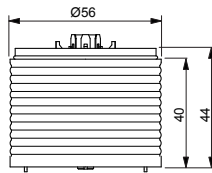
Технические характеристики

Элементы корпуса

Режим работы	Постоянное, Мигающее, Зуммер
Питание	Переменный / постоянный ток 24 В, переменный ток 90–240 В 50/60 Гц
Цвет плафонов	Бесцветный
Максимальное число секций	1
Частота мигания (±10 %)	80 раз в минуту, 240 раз в минуту (опция тип V)
Виброустойчивость	0,75 мм при 10–55 Гц
Температура окружающей среды	-15 до 40 °С
Температура хранения	-20 до 70 °С
Влажность окружающей среды	45–85 % относительной влажности
Степень защиты	IP65 / IP40 (с зуммером)
Сертификаты	CE, UL, RoHS
Рекомендуемое сечение провода	1007 UL / 22AWG

Потребление тока

Светодиодный цветной узел	Ток	
	24 В	90–240 В
3 цвета в 1	RYG. 35 мА	RYG. 16 мА
	RGB. 35 мА	RGB. 16 мА
	(максимум)	(максимум)
Вес	Приблизительно 43,0 г	



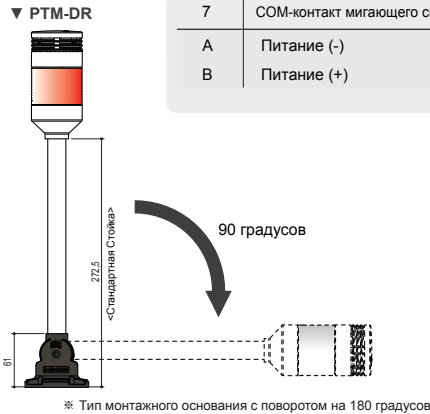
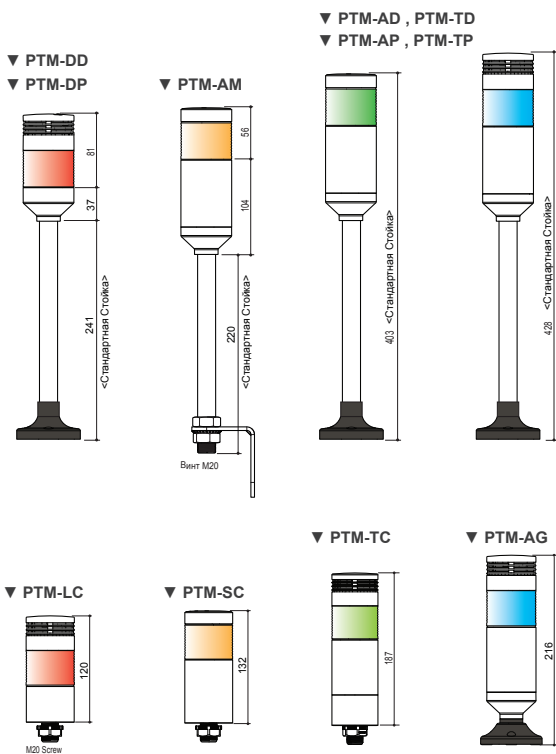
Зуммеры

Тип	Стандартный звук зуммера: «пи, пи, пи, пи»		
Модель	MPZ-56F	MPZ-56G	MPZ-56H
Разновидность	Фиксированный уровень громкости	Регулируемый уровень громкости	Регулируемый уровень громкости
Уровень звука	80±5 дБ на расстоянии 1 м	10–80 ± 5 дБ на расстоянии 1 м	10–100 ± 5 дБ на расстоянии 1 м
Ток / Мощность	30 мА / 0,72 Вт	30 мА / 0,72 Вт	150 мА / 3,6 Вт

Размеры

<Единица измерения: мм>

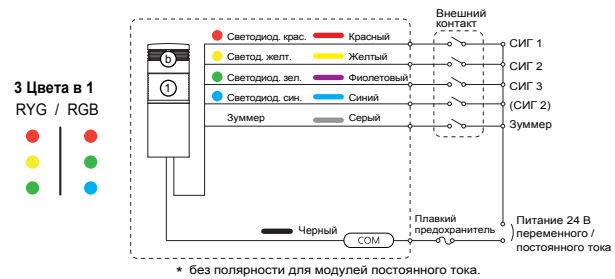
▶ Стандартная длина стойки: 225 мм



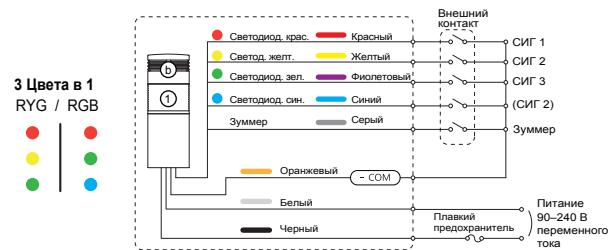
※ Выше указанные технические характеристики могут быть изменены в любое время без предупреждения.

Электрическая схема

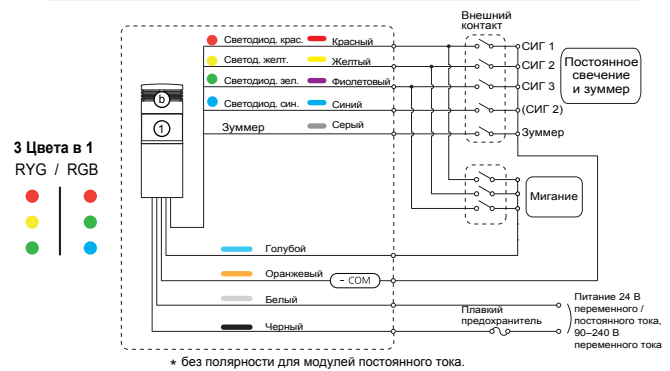
24 В переменного / постоянного тока Постоянное свечение (с зуммером)



90–240 В переменного тока Постоянное свечение (с зуммером)

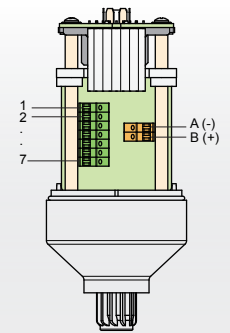


24 В переменного / постоянного тока, 90–240 В переменного тока Постоянное или мигающее свечение (с зуммером)



Тип клеммных соединений

Контакт №	Описание
1	Светодиодный красный
2	Светодиодный желтый
3	Светодиодный зеленый
4	Светодиодный синий
5	Зуммер
6	COM-контакт постоянного сигнала
7	COM-контакт мигающего сигнала
A	Питание (-)
B	Питание (+)



Рекомендуемое сечение провода
UL 1007 AWG 22-16
UL 1430 AWG 22-16
※ Используйте только медный провод, выдерживающий температуру 75 °С.

Комплект зуммера Размеры

