

## Световые индикаторы-сигнализаторы Ø62 мм



LB6 EL ...  
LB6 GL ...  
LB6 S2...

Код заказа	Описание	Кол-во в упак.	Вес [кг]
------------	----------	----------------	----------

Световые модули непрерывного свечения. Соединитель BA15d.  
Лампа не входит в комплект поставки.

8 LB6 EL1	Оранжевый	1	0,060
8 LB6 EL3	Зеленый	1	0,060
8 LB6 EL4	Красный	1	0,060
8 LB6 EL5	Желтый	1	0,060
8 LB6 EL6	Синий	1	0,060
8 LB6 EL8	Белый	1	0,060

Световые модули непрерывного или мигающего свечения. Соединитель BA15d.  
Лампа не входит в комплект поставки.

8 LB6 GLB1	Оранжевый, перем./пост. напр. 12÷48 В	1	0,060
8 LB6 GLB3	Зеленый, перем./пост. напр. 12÷48 В	1	0,060
8 LB6 GLB4	Красный, перем./пост. напр. 12÷48 В	1	0,060
8 LB6 GLB5	Желтый, перем./пост. напр. 12÷48 В	1	0,060
8 LB6 GLB6	Синий, перем./пост. напр. 12÷48 В	1	0,060
8 LB6 GLB8	Белый, перем./пост. напр. 12÷48 В	1	0,060
8 LB6 GLM1	Оранжевый, перем./пост. напр. 24÷230 В	1	0,060
8 LB6 GLM3	Зеленый, перем./пост. напр. 24÷230 В	1	0,060
8 LB6 GLM4	Красный, перем./пост. напр. 24÷230 В	1	0,060
8 LB6 GLB5	Желтый, перем./пост. напр. 24÷230 В	1	0,060
8 LB6 GLM6	Синий, перем./пост. напр. 24÷230 В	1	0,060
8 LB6 GLM8	Белый, перем./пост. напр. 24÷230 В	1	0,060

Световые и звуковые модули непрерывного и прерывистого действия.  
Лампа входит в комплект поставки.

8 LB6 S2 B1	Оранжевый, перем./пост. напр. 24 В (80 дБ)	1	0,060
8 LB6 S2 B3	Зеленый, перем./пост. напр. 24 В (80 дБ)	1	0,060
8 LB6 S2 B4	Красный, перем./пост. напр. 24 В (80 дБ)	1	0,060
8 LB6 S2 B5	Желтый, перем./пост. напр. 24 В (80 дБ)	1	0,060
8 LB6 S2 B6	Синий, перем./пост. напр. 24 В (80 дБ)	1	0,060
8 LB6 S2 B8	Синий, перем./пост. напр. 24 В (80 дБ)	1	0,060

### Общие характеристики

Световые колонны играют важную роль в ходе технологических процессов, обеспечивая световую и звуковую сигнализацию, указывающую на состояние оборудования.

### Технические характеристики

- макс. рабочее напряжение: перем./пост. 250 В
- потребляемый ток звуковых модулей: LB6 S2...:150 мА
- материал: поликарбонат
- соединения: винтовые клеммы и зажимы, макс. сечение 1,5 мм<sup>2</sup>
- Момент затяжки 0,5 Нм
- рабочая температура: -20...+40°C
- класс защиты: IP54 (IP30 при использовании оснований 8 LB6 BP 04, 8 LB6 BP 06, 8 LB6 BP 08).

### Соответствие

Соответствуют стандартам: IEC/EN 60947-5-1, IEC/EN 60947-1.

### Возможная компоновка



Цвет свечения	Красный	Желтый	Оранжевый	Синий	Зеленый	Белый
Значение	Опасность. Авария.	Осторожность и внимательная ситуация. Аномальная ситуация.		Команда, обязательное требование.	Нормальная ситуация. Оборудование работает нормально.	Значение отсутствует.
Звучание	Быстрое повторение модуляций или звуковых импульсов большой громкости.	Короткое непрерывное звучание.		Чередование звучания с постоянным спектром.	Непрерывное и продолжительное звучание после аварийного сигнала.	Другое звучание.
Необходимые действия	Немедленное устранение опасной ситуации.	Необходимо выполнить проверку.		Необходимо выполнение предписанное действие.	Никаких действий.	В зависимости от ситуации

### Интерпретация световых и звуковых сигналов, подаваемых колоннами и индикаторами-сигнализаторами

Световая и звуковая сигнализация играет важнейшую роль в обеспечении безопасности технологического оборудования. Во избежание ее неверной интерпретации установлен специальный европейский стандарт, придающий строго определенное значение визуальным и звуковым сигналам. Согласно положениям стандарта EN 981/IEC/EN 60073 каждому цвету или типу звучания соответствует конкретное значение состояния соответствующего оборудования и различный уровень неотложности выполнения корректирующих действий - см. приведенную рядом таблицу. Модулю белого цвета можно придать любое значение по своему усмотрению.

## Принадлежности и запчасти для световых колонн и индикаторов-сигнализаторов



LT7 BP 01



LT7 BP 02



LT7 ALB...



LT7 ALL...

Код заказа	Описание	Кол-во в упак. шт.	Вес [кг]
<b>Крепежное основание</b>			
8 LT7 BP 01	На горизонтальной опоре, пластиковое, черного цвета с удлинителем 100 мм	1	0,045
8 LT7 BP 02	Настенное крепление, пластиковое, черного цвета	1	0,078
<b>Трубка-удлинитель для пластиковых оснований.</b>			
8 LT7 TP 0100	100 мм	1	0,029
<b>Лампы накаливания 5 Вт, соединитель BA15d.</b>			
8 LT7 ALB A	перем./пост. напр. 12 В	10	0,006
8 LT7 ALB B	перем./пост. напр. 24 В	10	0,006
8 LT7 ALB E	перем./пост. напр. 130 В	10	0,006
8 LT7 ALB M	перем./пост. напр. 260 В	10	0,006
<b>Светодиодные лампы, соединитель BA15d.</b>			
8 LT7 ALL A4	Красная, перем./пост. напр. 12 В	1	0,010
8 LT7 ALL A8	Белая, перем./пост. напр. 12 В	1	0,010
8 LT7 ALL B3	Зеленая, перем./пост. напр. 12 В	1	0,010
8 LT7 ALL B4	Красная, перем./пост. напр. 24 В	1	0,010
8 LT7 ALL B5❶	Желтая/оранжевая, перем./пост. напр. 24 В	1	0,010
8 LT7 ALL B6	Синяя, перем./пост. напр. 24 В	1	0,010
8 LT7 ALL B8	Белая, перем./пост. напр. 24 В	1	0,010
8 LT7 ALL E3	Зеленая, перем. напр. 110÷120 В	1	0,010
8 LT7 ALL E4	Красная, перем. напр. 110÷120 В	1	0,010
8 LT7 ALL E5❶	Желтая/оранжевая, перем. напряж. 110÷120 В	1	0,010
8 LT7 FL E6	Синяя, перем. напр. 110÷120 В	1	0,010
8 LT7 ALL E8	Белая, перем. напр. 110÷120 В	1	0,010
8 LT7 ALL M3	Зеленая, перем. напр. 230÷240 В	1	0,010
8 LT7 ALL M4	Красная, перем. напр. 230÷240 В	1	0,010
8 LT7 ALL M5❶	Желтая/оранжевая, перем. напр. 230÷240 В	1	0,010
8 LT7 ALL M6	Синяя, перем. напр. 230÷240 В	1	0,010
8 LT7 ALL M8	Белая, перем. напр. 230÷240 В	1	0,010

❶ Может устанавливаться в желтом или оранжевом модуле.

## Принадлежности и запчасти только для световых колонн Ø70 мм



LT7 BM 01



LT7 BM 02

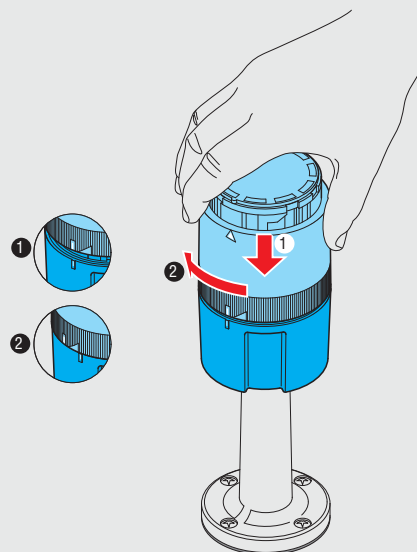


LT7 TM

Код заказа	Описание	Кол-во в упак. шт.	Вес [кг]
<b>Крепежное основание</b>			
8 LT7 BM 01	На горизонтальной опоре, металлическое, черного цвета	1	0,099
8 LT7 BM 02	Настенное крепление, металлическое	1	0,184
<b>Удлинительные трубки для металлических оснований, из неокрашенного алюминия.</b>			
8 LT7 TM 0100	120 мм	1	0,016
8 LT7 TM 0200	220 мм	1	0,024
8 LT7 TM 0300	320 мм	1	0,048
8 LT7 TM 0400	420 мм	1	0,064
8 LT7 TM 0500	520 мм	1	0,080
8 LT7 TM 1000	1020 мм	1	0,160

### Общие характеристики

Монтаж световых колонн отличается простотой, быстротой и не требует применения инструментов. Байонетные соединители позволяют устанавливать каждый элемент на предыдущий путем легкого надавливания и поворота. Специальные белые отметки служат для правильного совмещения элементов.



### Технические характеристики

- потребляемый ток лампы, устанавливаемой в световых модулях:
  - LT7 ALB A: 420 мА
  - LT7 ALB B: 210 мА
  - LT7 ALB E: 43 мА
  - LT7 ALB M: 22 мА
  - LT7 ALL A...: <60 мА
  - LT7 ALL B...: <30 мА
  - LT7 ALL E...: <20 мА
  - LT7 ALL M...: <20 мА

### Соответствие

Соответствуют стандартам: IEC/EN 60947-5-1, IEC/EN 60947-1, UL508, CSA C22.2 n° 14.

**Принадлежности и запчасти  
только для световых  
индикаторов-сигнализаторов  
Ø62 мм**



LB6 BP03



LB6 BP05



LB6 BP07



LB6 BP04



LB6 BP06



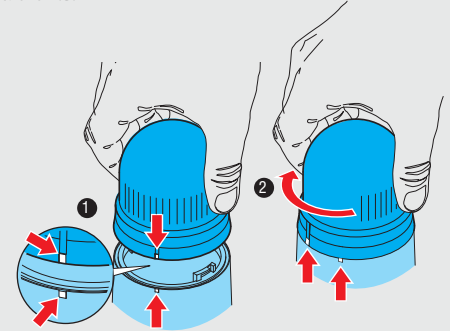
LB6 BP08

Код заказа	Описание	Кол-во в упак.	Вес
		шт.	[кг]
Крепежное основание для световых модулей			
8 LB6 BP 03	На горизонтальной опоре, пластиковое, черного цвета	1	0,040
8 LB6 BP 05	Под отверстие Ø22 мм, пластиковое, черного цвета	1	0,040
8 LB6 BP 07	Для сопряжения удлинителем, пластиковое, черного цвета, использовать с крепежными основаниями 8 LP7 BP01 и 8 LP7 BP02	1	0,020
Крепежное основание для световых и звуковых модулей			
8 LB6 BP 04	На горизонтальной опоре, пластиковое, черного цвета	1	0,040
8 LB6 BP 06	Под отверстие Ø22 мм, крепление, черного цвета	1	0,040
8 LB6 BP 08	Для сопряжения удлинителем, пластиковое, черного цвета, использовать с крепежными основаниями 8 LP7 BP01 и 8 LP7 BP02	1	0,020

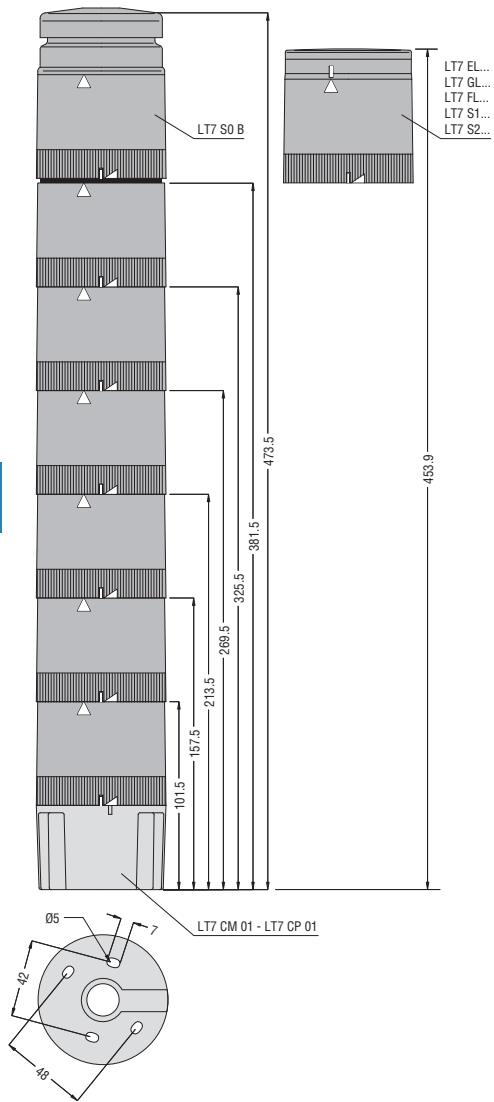
**Общие характеристики**

Установка световых и звуковых модулей на крепежные основания является простой, быстрой и не требующей использования инструментов.

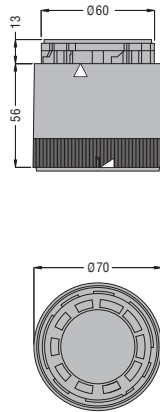
Специальные белые отметки служат для правильного совмещения элементов.



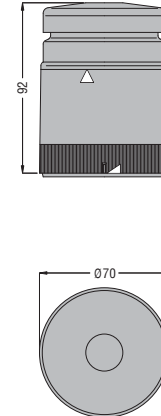
### СВЕТОВЫЕ КОЛОННЫ Ø70 мм



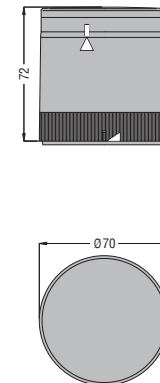
### Световые модули LT7 EL... LT7 GL... LT7 FL...



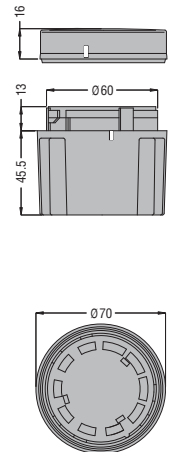
### Звуковые модули LT7 S0 B



### LT7 S1... LT7 S2...



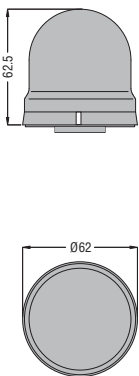
### Основания LT7 CM 01 LT7 CP 01



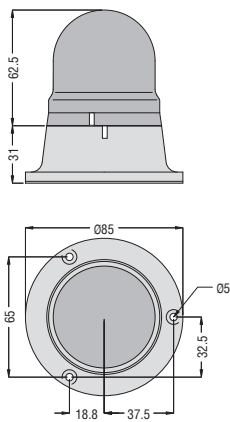
8

### Световые индикаторы-сигнализаторы Ø62 мм

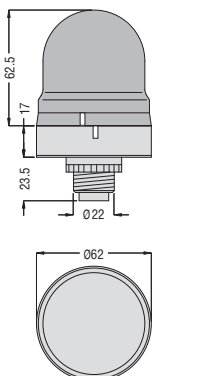
#### LB6 EL... LB6 GL... LB6 S2...



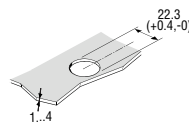
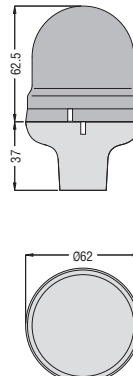
#### LB6... с основанием LB6 BP 03 и LB6 BP 04



#### LB6... с основанием LB6 BP 05 и LB6 BP 06



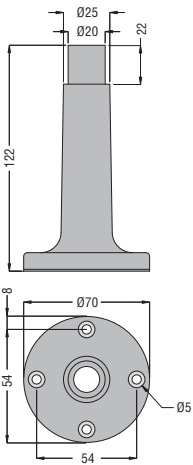
#### LB6... с основанием LB6 BP 07 и LB6 BP 08



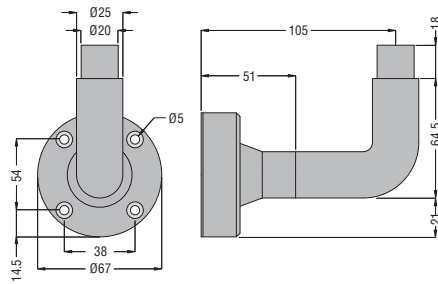
❶ С прорезями для световых и звуковых модулей LB6 S2...

ПРИНАДЛЕЖНОСТИ - Крепежные основания и удлинители

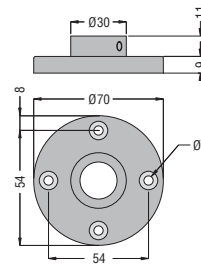
**LT7 BP 01**



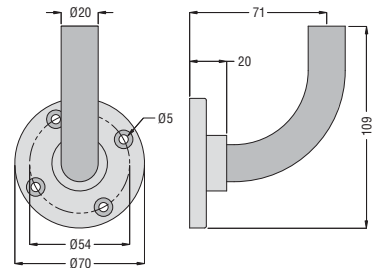
**LT7 BP 02**



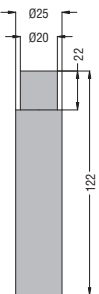
**LT7 BM 01**



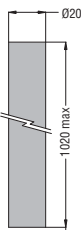
**LT7 BM 02**



**LT7 TP 0100**

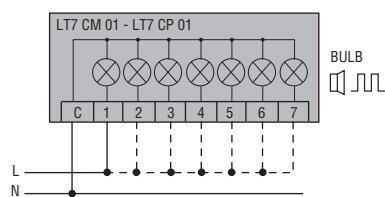


**LT7 TM...**



## Электрические схемы

СВЕТОВЫЕ КОЛОННЫ Ø70 мм  
**LT7...**



Соедините клеммы C и 1 как показано на схеме для подключения первого модуля.  
В случае установки дополнительных модулей необходимо подсоединить соответствующие клеммы.

Световые индикаторы-сигнализаторы Ø62 мм  
**LB6...**

