


Датчики дверного проема (серия ADS-SE)

■ Технические характеристики

Модель	ADS-SE	
Внешний вид		
Тип срабатывания	На пересечение луча	
Расстояние срабатывания	0–10 м	
Напряжение питания	12–24 В \approx $\pm 10\%$ (пульсация двойной амплитуды не более 10 %)	
Потребляемая мощность / ток	Переменный ток: не более 2 ВА; постоянный ток: не более 50 мА	
Контактный выход $\times 1$	<ul style="list-style-type: none"> • Емкость контактов: 50 В\cdot, 0,3 А (резистивная нагрузка) • Релейный контакт: 1с • Ресурс реле: механический – не менее 5 000 000 циклов; электрический – не менее 100 000 циклов 	
Время срабатывания	Приблиз. 50 мс (после появления объекта)	
Время задержки выхода	Приблиз. 500 мс (после пропадания объекта)	
Кол-во подключаемых комплектов датчиков	2 комплекта	
Индикаторы	Индикатор срабатывания (красный, зеленый)	
Источник света	Инфракрасный СИД (850 нм, модулированный)	
Условия хранения и эксплуатации	Внешняя засветка	Солнечный свет – не более 100 000 лк (засветка приемника)
	Температура окружающей среды	-20...+55 °С; хранение: -25...+60 °С
	Влажность	35–85 % относительной влажности; хранение: 35–85 % относительной влажности
Степень защиты	IP30 (стандарт МЭК)	
Длина кабеля	10 м	
Материалы	<ul style="list-style-type: none"> • Корпус: АБС. • Чувствительная часть: плексиглас (ПММА) 	
Комплектующие	Комплект датчика ADS-SH (1 шт.), крепежный болт контроллера (2 шт.)	
Масса	Приблиз. 300 г	

※ 1. Подключаемая нагрузка не должна превышать номинальную емкость контактов реле.

В противном случае это может привести к ухудшению изоляции, оплавлению контактов, неисправности реле, пожару и др.

※ При установке 2 комплектов датчика 1 комплект датчика заказывается отдельно.

※ Крепление для датчика (ADS-SB12, ADS-SB10) заказывается отдельно.

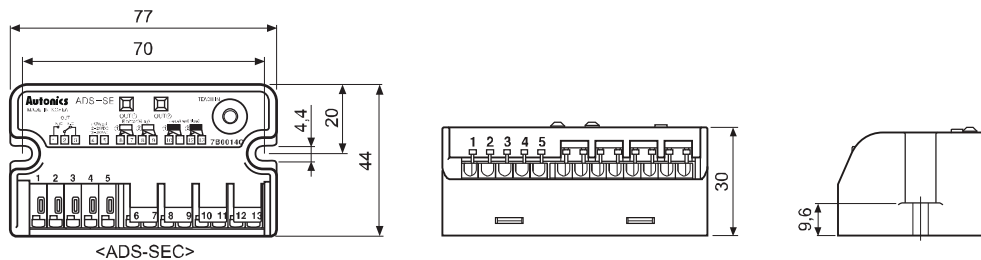
※ Контроллер (ADS-SEC) можно приобрести отдельно.

※ Температура и влажность указаны для условий без замерзания и конденсации.

■ Размеры

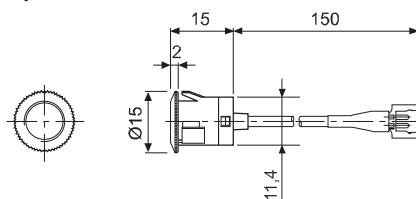
• Контроллер (ADS-SEC)

Размеры
указаны в мм



• Датчики (ADS-SH)

• С фиксатором



• С винтовым креплением

