


Емкостные датчики приближения

■ Технические характеристики

Модель	CR18-8DN CR18-3DP CR18-8DN2	CR30-15DN CR30-15DP CR30-15DN2	CR18-8AO CR18-8AC	CR30-15AO CR30-15AC
Внешний вид				
Расстояние срабатывания	8 мм	15 мм	8 мм	15 мм
Гистерезис	Не более 20 % от расстояния срабатывания			
Объект	50 × 50 × 1 мм (железо)			
Расстояние срабатывания	0–5,6 мм	0–10,5 мм	0–5,6 мм	0–10,5 мм
Источник питания (рабочее напряжение)	12–24 В= (10–30 В=)		100–240 В~ (50/60 Гц); 85–264 В=	
Потребляемый ток	Не более 15 мА		—	
Ток утечки	—		Не более 2,2 мА	
Частота срабатывания ^{×1}	50 Гц		20 Гц	
Остаточное напряжение	Не более 1,5 В		Не более 20 В	
Влияние температуры	Не более ±10 % от расстояния срабатывания при +20 °С			
Выход управления	Не более 200 мА			
Сопротивление изоляции	Не менее 50 МОм (при 500 В= по мегомметру)			
Диэлектрическая прочность	1500 В~, 50/60 Гц в течение 1 минуты			
Вибрация	Амплитуда 1 мм при частоте 10–55 Гц (в течение 1 мин) по каждой из осей X, Y, Z в течение 2 часов			
Ударная нагрузка	500 м/с ² (50G) по каждой из осей X, Y, Z 3 раза			
Индикаторы	Индикатор срабатывания (красный СИД)			
Условия хранения и эксплуатации	Температура окружающей среды: -25...+70 °С; хранение: -30...+80 °С			
	Влажность: 35–95 % относительной влажности; хранение: 35–95 % относительной влажности			
Электрическая защита	Защита от переполюсовки	Защита от перенапряжения	Защита от перенапряжения	
Степень защиты	IP66 (стандарт МЭК)	IP65 (стандарт МЭК)	IP66 (стандарт МЭК)	
Кабель	ø4 мм, 3 жилы, 2 м / ø5 мм, 3 жилы, 2 м / ø4 мм, 2 жилы, 2 м / ø5 мм, 2 жилы, 2 м (AWG 22, диаметр-жилы 0,08 мм, число проволок в жиле – 60, наружный диаметр изолятора – 1,25 мм)			
Материалы	Корпус и гайка: никелированная латунь. Шайба: никелированное железо. Поверхность чувствительного элемента: ПБТ. Стандартный кабель (черный): поливинилхлорид (ПВХ). Маслостойкий кабель (серый): маслостойкий поливинилхлорид (ПВХ)			
Масса ^{×2}	Приблиз. 64 г (приблиз. 52 г)		Приблиз. 84 г (приблиз. 72 г)	

×1: Здесь указана средняя частота срабатывания для объекта, ширина которого в 2 раза превышает стандартную, расположенного на расстоянии, в 2 раза меньшем, чем общее расстояние срабатывания.

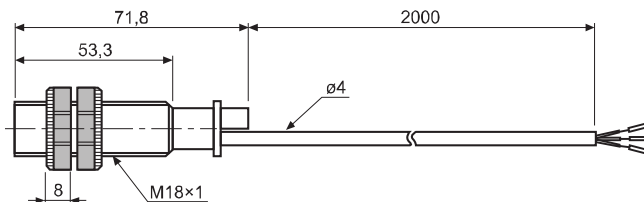
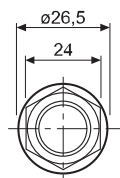
×2: Первое значение – масса брутто, второе значение (в круглых скобках) – масса нетто.

× Сведения о рабочих условиях окружающей среды приведены для условий без замораживания и конденсации.

■ Размеры

Размеры указаны в мм

• CR18-8 □ □ □



• CR30-15 □ □ □

