

В.9 Платы расширения

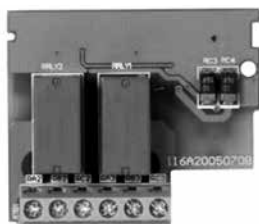
Детальное описание см. в руководствах пользователя на соответствующие платы расширения, которые можно запросить у поставщика или скачать с сайта производителя: <http://www.delta.com.tw/industrialautomation>

Метод установки

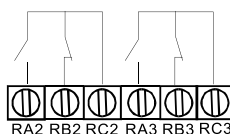


В.9.1 Платы релейных выходов

EME-R2CA



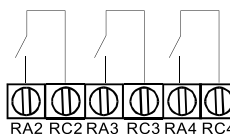
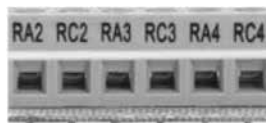
Два перекидных контакта



EME-R3AA



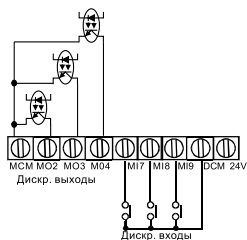
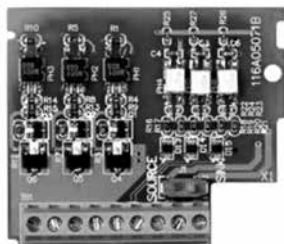
Три нормально-открытых контакта



В.9.2 Плата дискретных входов/выходов

EME- D33A

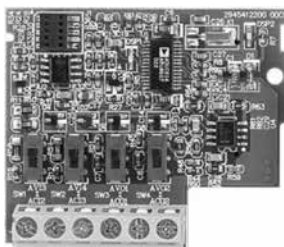
Три дискретных входа и три дискретных выхода (оптотранзисторы)



В.9.3 Плата аналоговых входов/выходов

EME- A22A

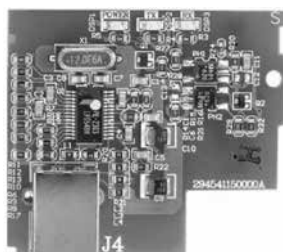
Два аналоговых входа и два аналоговых выхода (0÷10В / 0÷20мА)



В.9.4 Коммуникационная плата (USB-карта)

CME-USB01

(порт USB1.1)



Кабель USB A/B



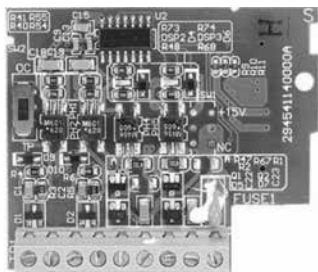
Подключение к USB-карте

Подключение к PC

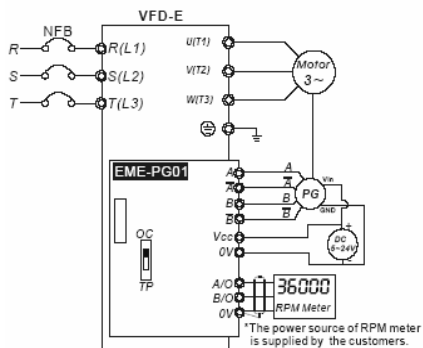


В.9.5 Плата импульсных входов/выходов

EME-PG01



Импульсные входы (A, B, A/, B/) для подключения энкодера и импульсный выход



Внимание! Питание энкодера и платы EME-PG01 должно осуществляться от внешнего источника питания (5...24В DC), подключенного к клеммам Vcc и 0V, как показано на схеме.