

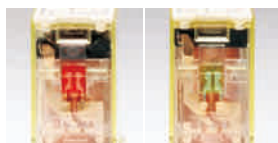
Интерфейсные реле серии RFT

- Компактный размер и простота монтажа.
- Высокая коммутационная способность, 1CO 12A; 2CO 8A.
- Чувствительная катушка.
- Двойной светодиод (неполяризованный DC).
- Промышленные реле Shenler широко применяются в выходных цепях ПЛК, системах с ЧПУ, робототехнике и других системах управления.

Оптимальны для решений в реализации дистанционного управления, в системах производства и обработки, упаковки, транспортировки, тестирования, складирования и многих других видах оборудования и автоматизированных системах управления технологическими процессами.

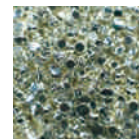
Пластиковый фиксатор

Контактная колодка поставляется с удерживающим фиксатором.
Надежная фиксация реле в контактной колодке.



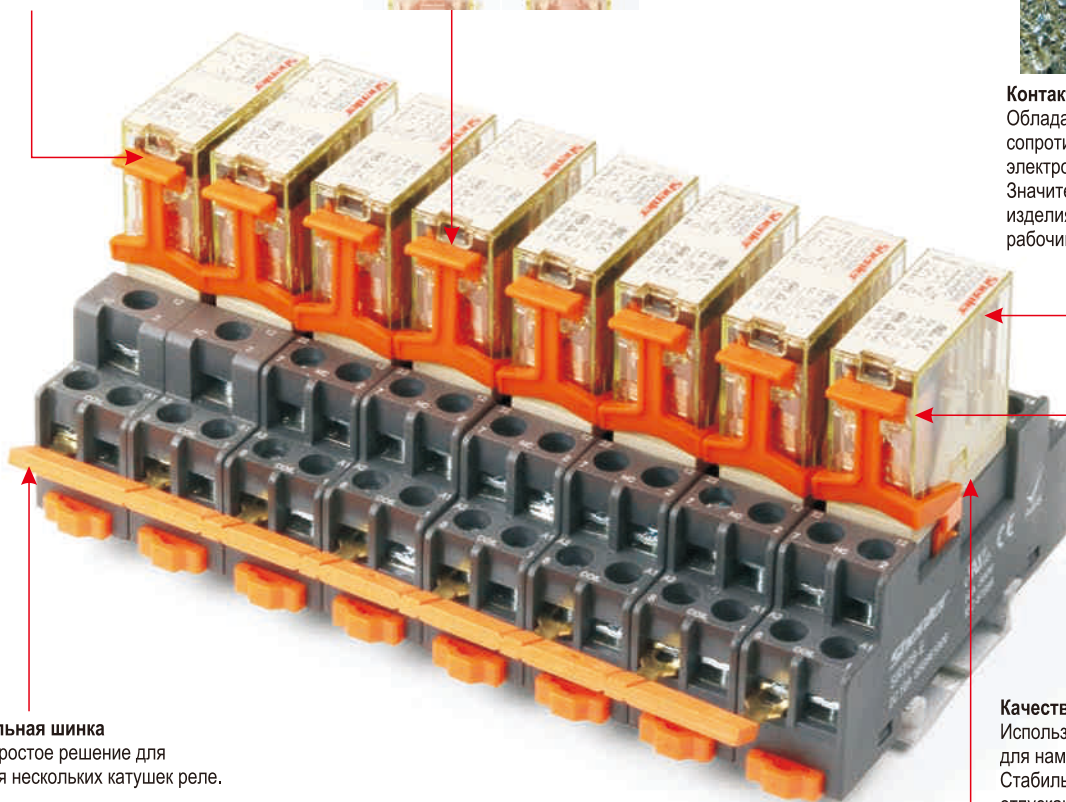
LED индикатор

Красный цвет для катушек AC.
Зеленый цвет для катушек DC.



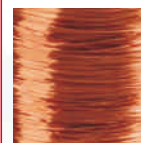
Контакты из серебряного сплава

Обладают низким контактным сопротивлением, высокой электропроводностью и теплопроводностью. Значительно продлевают срок службы изделия и обладают более стабильными рабочими характеристиками.



Соединительная шинка

Быстрое и простое решение для подключения нескольких катушек реле.



Качественный материал катушки реле

Используется только качественный материал для намотки электромагнитных катушек. Стабильные параметры втягивания и отпускания катушки. Длительный срок службы - более 20 миллионов циклов.

Контактные выводы из серебряного сплава

Выводы реле изготовлены из высококачественного серебряного сплава. Надежный контакт, высокая электропроводность.



Интерфейсные реле серии RFT



Реле

+



Колодка

=



Комплект реле

RFT □ □ □ □

Опции:

- L: LED(светодиод)
- D: диод (A1-, A2+)
- D1: диод (A1+, A2-)
- LD: LED + диод
- B: крышка с фланцем (Ваш выбор + B, например, LB, DB, LDB.)
- A: позолоченные контакты

Код катушки:

- 006~110: 6~110VDC
- 506~730: 6~230VAC

Вид монтажа:

- O: втычной

Конфигурация контактов:

- 1C (1CO)
- 2C (2CO)

Серия реле

Технические характеристики

Характеристики контактов	Конфигурация	1C (1CO)	2C (2CO)
		In/Un	12A/250VAC, 30VDC
	нагрузки	Резистивная нагрузка	Индуктивная нагрузка
		1/3HP, 240VAC	1/6HP, 240VAC
	Макс. коммутируемая мощность	3000VA, 360W	2000VA, 240W
	Мин. коммутируемая мощность	170mW(17V/10mA)	
	Сопротивление контакта	<50mΩ	
	Материал	AgSnO ₂	
	Электрический ресурс (110%Un, 55°C)	>20 x 10 ⁴ (1800 цикл/ч)	
	Электрический ресурс (норм. темп-ра)	>30 x 10 ⁴ (600 цикл/ч)	
	Механический ресурс	>2000 x 10 ⁴ (18000 цикл/ч)	
	Напряжение втягивания (23°C)	DC:<75% (Un), AC:<80% 50/60Hz (Un)	
	Напряжение отпускания (23°C)	DC:>10% (Un), AC:>30% 50/60Hz (Un)	
	Макс. напряжение (23°C)	110% (Un)	
	Сопротивление изоляции	>1000MΩ (500VDC)	
	Рабочая мощность катушки	DC (W)	~0.53
		AC (VA)	~1.0
	Время срабатывания (Un)	<20ms	
	Время возврата (Un)	<10ms	
	Напряжение пробоя	между открытыми контактами	1000VAC/1min (ток утечки 1mA)
		между полюсами	3000VAC/1min (ток утечки 1mA)
		между катушкой и контактами	5000VAC/1min (ток утечки 1mA)
	Данные изоляции в соотв. с IEC 60664	Номинальное напряжение изоляции	250VAC
		Степень загрязнения	3
	UL840	Категория перенапряжения	III
	Номинальное ударное напряжение	4000V	
	Степень защиты корпуса	IP50	
	Условия хранения (температура/влажность)	-55~+85°C/5%~68% отн. вл-ти	
	Условия работы (температура/влажность)(без конденсата)	-40~+55°C/5%~85% отн. вл-ти	
	Атмосферное давление	86~106KPa	
	Ударопрочность	10G (ударный импульс полуволны:11ms)	
	Устойчивость к вибрациям	10~55Н двойная амплитуда:1.0mm	
	Монтаж	Для монтажа в колодках	
	Вес изделия	~18g	

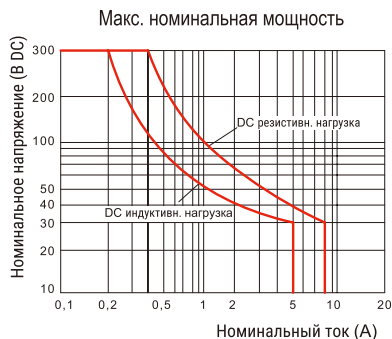
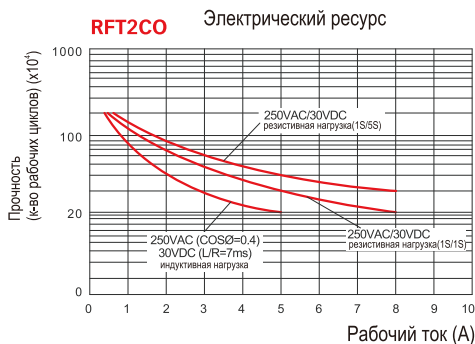
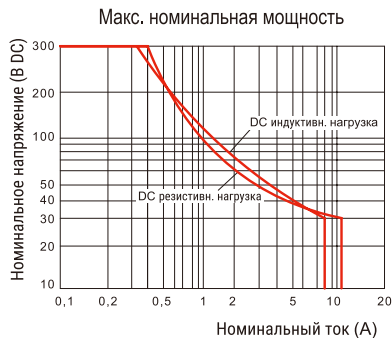
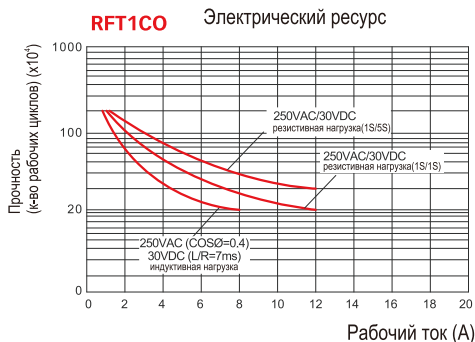
Интерфейсные реле серии RFT

Технические характеристики катушки (23°C)

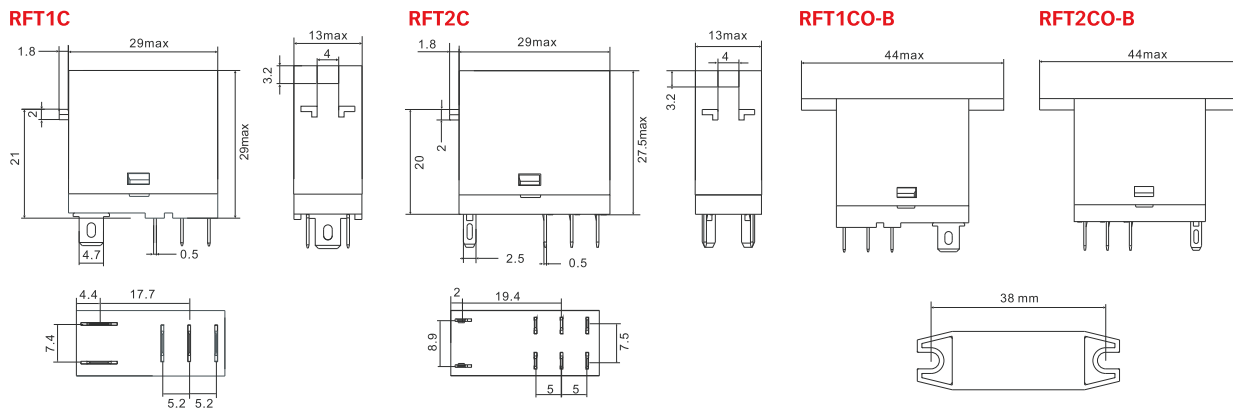
Код катушки	006	012	024	048	110	
Номинальное напряжение, VDC	6	12	24	48	110	
Сопротивление катушки, Ω	68	270	1100	4300	22800	
Код катушки	506	512	524	548	615	730
Номинальное напряжение, VAC	6	12	24	48	115	230
Сопротивление катушки, Ω	16	63	240	1085	6300	23000

Допуск сопротивления катушки: ($U_n \leq 110VDC$) $\pm 10\%$; ($U_n > 110VDC$) $\pm 15\%$

Технические характеристики контактов



Габаритные размеры (mm)



Схемы коммутации

