

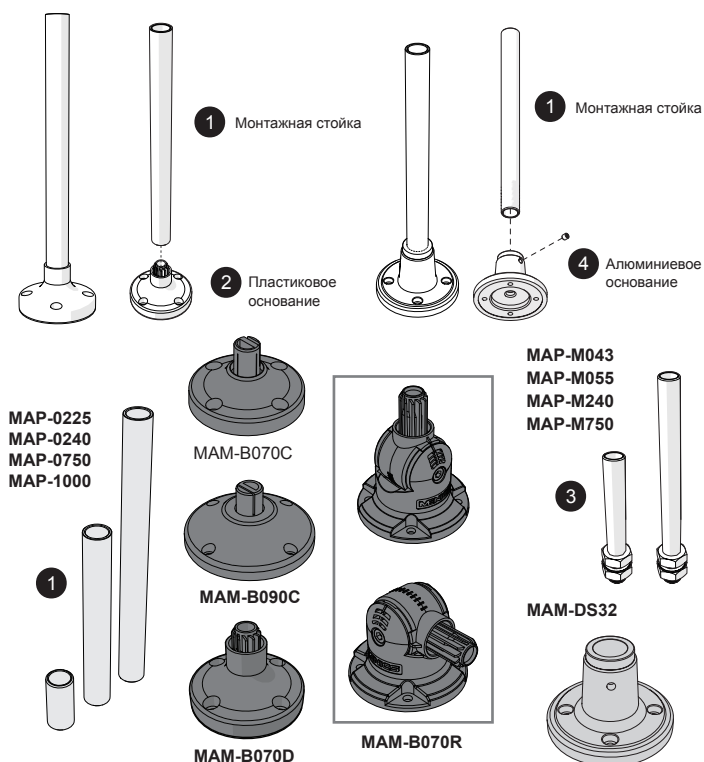
# Комплектующие для монтажа сигнальных колонн

## РТЕ, РТМ, РТD, РМЕ, МТ5С/8С, МТ4В/5В/8В

### Монтажная стойка с основанием

№	Деталь №	Описание
1	MAP-0225	Ø20 мм, 8,86 дм стойка (длина 225 мм)
	MAP-0240	Ø20 мм, 9,45 дм стойка (длина 240 мм)
	MAP-0750	Ø20 мм, 29,53 дм стойка (длина 750 мм)
	MAP-1000	Ø20 мм, 39,37 дм стойка (длина 1000 мм)
2	MAM-B070C	Ø70 мм пластиковое основание
	MAM-B070D	Ø70 мм пластиковое основание с водонепроницаемой резиновой прокладкой
	MAM-B070R	Ø70 мм пластиковое основание с поворотным основанием на 180°
	MAM-B090C	Ø90 мм пластиковое основание
3	MAP-M043	Ø20 мм, 2,17 дм стойка (длина 55 мм) Резьбовая стойка с 2 гайками (резьба М20х1,5)
	MAP-M055	Ø20 мм, 2,17 дм стойка (длина 55 мм) Резьбовая стойка с 2 гайками (резьба М20х1,5)
	MAP-M240	Ø20 мм, 29,53 дм стойка (длина 750 мм) Резьбовая стойка с 2 гайками (резьба М20х1,5)
	MAP-M750	Ø20 мм, 29,53 дм стойка (длина 750 мм) Резьбовая стойка с 2 гайками (резьба М20х1,5)
4	MAM-DS32	Ø20 мм, алюминиевое основание со стойкой

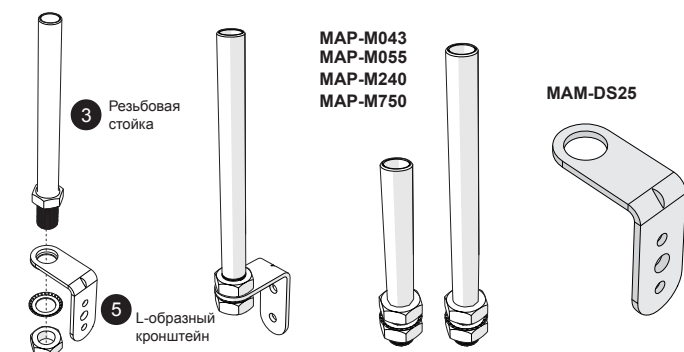
\* Возможен заказ алюминиевых стоек другой длины



### Крепление L-образным кронштейном

№	Деталь №	Описание
3	MAP-M043	Ø20 мм, 1,69 дм стойка (длина 43 мм) Резьбовая стойка с 2 гайками
	MAP-M240	Ø20 мм, 9,45 дм стойка (длина 240 мм) Резьбовая стойка с 2 гайками
	MAP-M750	Ø20 мм, 29,53 дм стойка (длина 750 мм) Резьбовая стойка с 2 гайками
5	MAM-DS25	L-образный кронштейн

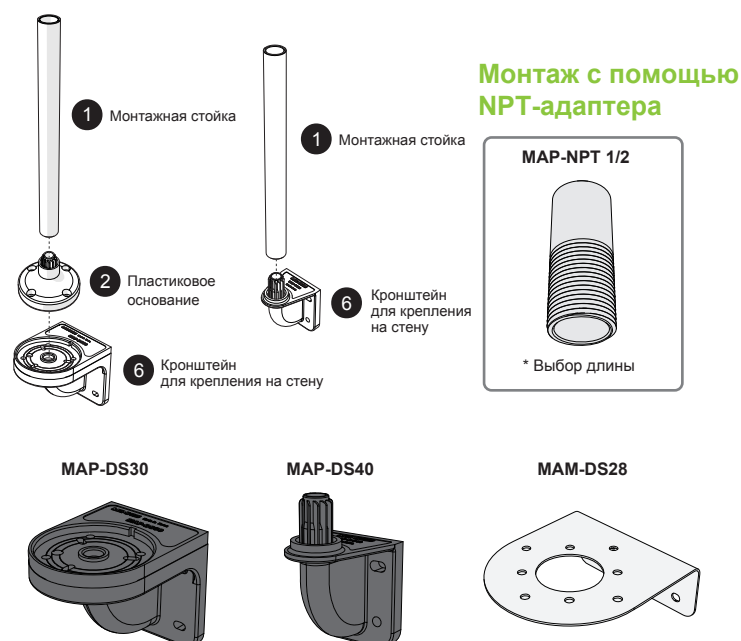
\* Возможен заказ алюминиевых стоек другой длины



### Крепление на стену с помощью кронштейна

№	Деталь №	Описание
1	MAP-0225	Ø20 мм, 8,86 дм стойка (длина 225 мм)
	MAP-0240	Ø20 мм, 9,45 дм стойка (длина 240 мм)
	MAP-0750	Ø20 мм, 29,53 дм стойка (длина 750 мм)
	MAP-1000	Ø20 мм, 39,37 дм стойка (длина 1000 мм)
2	MAM-B070C	Ø70 мм пластиковое основание
	MAM-B070D	Ø70 мм пластиковое основание с водонепроницаемой резиновой прокладкой
6	MAP-DS30-BLK	Пластиковый кронштейн для крепления на стену черного цвета (требуется стойка и основание)
	MAP-DS30-BGE	Пластиковый кронштейн для крепления на стену черного цвета (требуется стойка и основание)
	MAP-DS40-BLK	Пластиковый кронштейн для крепления на стену черного цвета (требуется стойка и основание)
	MAP-DS40-BGE	Пластиковый кронштейн для крепления на стену черного цвета (требуется стойка и основание)
	MAM-DS28	Металлический кронштейн для крепления на стену (требуется стойка и основание)

\* Возможен заказ алюминиевых стоек другой длины



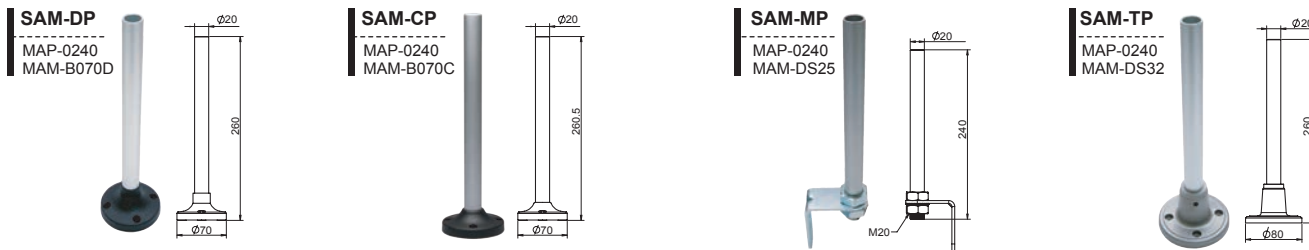
# Комплектующие

## Информация для заказа и размеры (Единица измерения: мм)

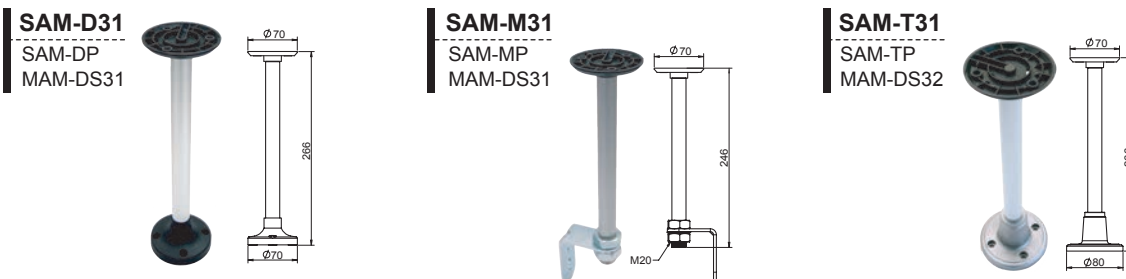
### Полусобранные монтажные основания со стойками

Светодиодный тип: серии PTE, PTM, PTD, PME

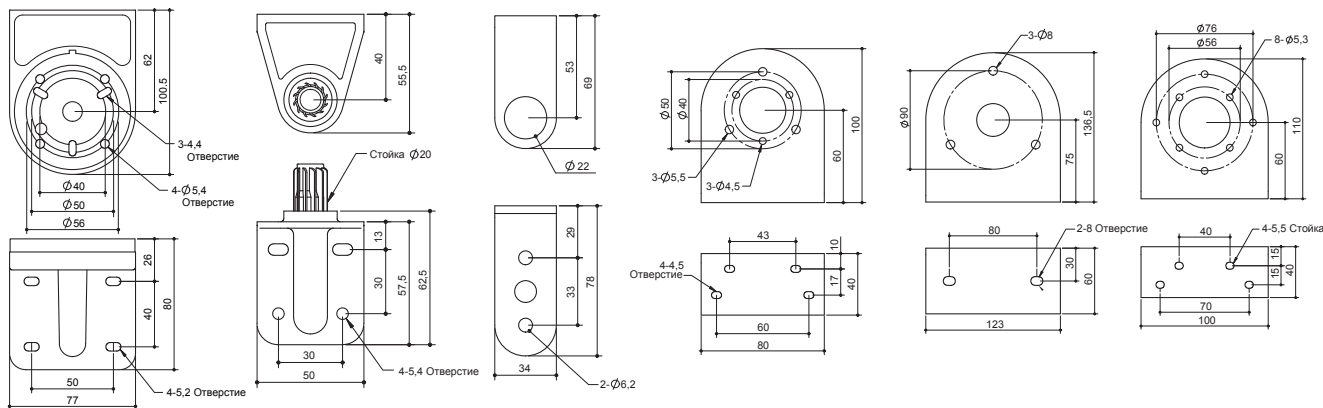
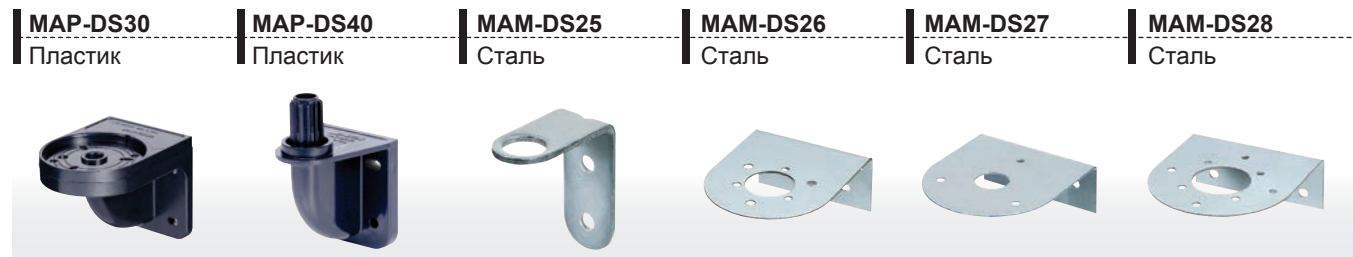
Лампы накаливания: серии MT4, MT5, MT8



### Специальные детали серии MS86

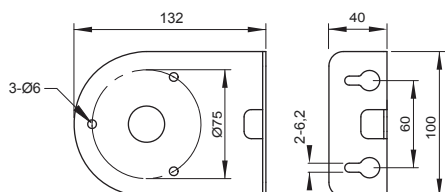
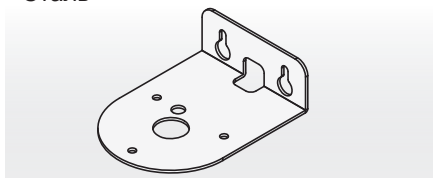


### Кронштейны для крепления на стену



### MAM-DS29

Сталь



### Модель

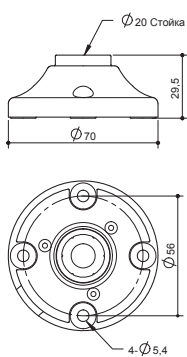
### Доступные продукты

Модель	Доступные продукты
MAP-DS30-BLK	Пластиковый кронштейн для крепления на стену черного цвета
MAP-DS30-BGE	Пластиковый кронштейн для крепления на стену бежевого цвета
MAP-DS40-BLK	Пластиковый кронштейн для крепления на стену черного цвета
MAP-DS40-BGE	Пластиковый кронштейн для крепления на стену бежевого цвета
MAM-DS25	L-образный стальной кронштейн
MAM-DS26	Кронштейн для крепления на стену (серии ML и AS, серия MS86)
MAM-DS27	Кронштейн для крепления на стену (серия AVG)
MAM-DS28	Кронштейн для крепления на стену (сигнальная колонна)
MAM-DS29	Кронштейн для крепления на стену (серия MS115)

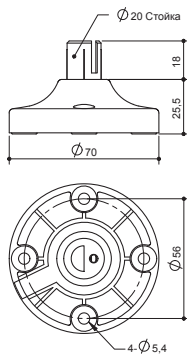


## Монтажные основания

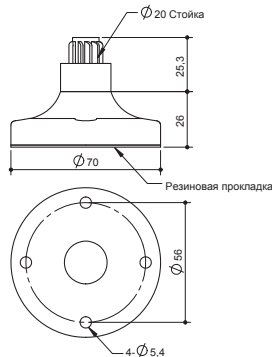
**MAM-B070B**  
Пластик



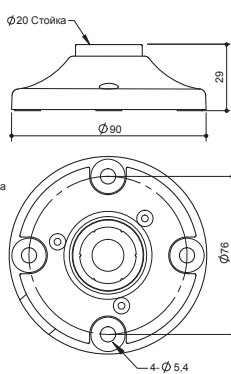
**MAM-B070C**  
Пластик



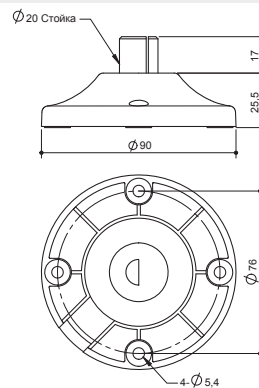
**MAM-B070D**  
Пластик



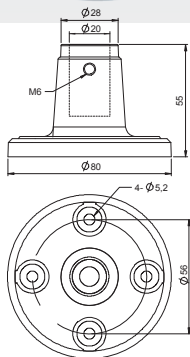
**MAM-B090B**  
Пластик



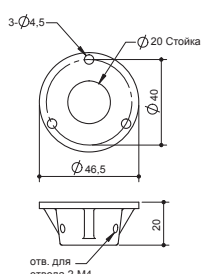
**MAM-B090C**  
Пластик



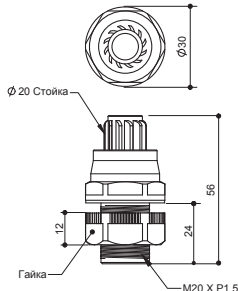
**MAM-DS32**  
Алюминий



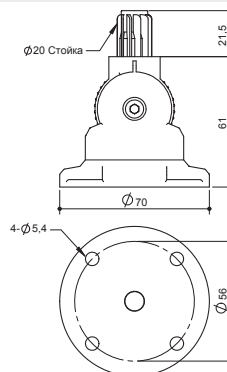
**MAM-DS24**  
Алюминий



**MAM-I025**  
Пластик



**MAM-B070R**  
Пластик



### Модель

### Доступные изделия

MAM-B070B	Серия сигнальных колонн диаметром 45, 56 мм с основанием под кронштейн (прямой монтаж)
MAM-B070C	Серия сигнальных колонн диаметром 45, 56 мм с основанием под кронштейн
MAM-B070D	Серия сигнальных колонн диаметром 45, 56 мм с основанием под кронштейн
MAM-B070R	Серия сигнальных колонн диаметром 45, 56 мм с вращающимся (на 180°) основанием под кронштейн
MAM-B090B	Серия сигнальных колонн диаметром 86 мм с основанием под кронштейн (прямой монтаж)
MAM-B090C	Серия сигнальных колонн диаметром 86 мм с основанием под кронштейн
MAM-I025	Пластиковый адаптер для стойки Ø20, винт: M20 x 1,5, цвет: слоновая кость
MAM-DS24	Алюминиевый адаптер для стойки Ø20
MAM-DS32	Алюминиевый адаптер для стойки Ø20 с монтажным основанием

