

Сигнальная колонна с лампой накаливания, 45 мм



РУКОВОДСТВО ПОЛЬЗОВАТЕЛЯ

Поздравляем с приобретением изделия компании Menics. Для обеспечения надлежащей и безопасной эксплуатации перед началом использования устройства необходимо ознакомиться с руководством пользователя. Сохраните настоящее руководство. Храните данное руководство в доступном месте для использования во время работы и обслуживания.

Описание

- Форма плафона обеспечивает яркое освещение.
- Стандартные цвета освещения по секциям
 - 1 секция - Красный, 2 секции - Красный, зеленый
 - 3 секции - Красный, желтый, зеленый, синий
 - 4 секции - Красный, желтый, зеленый, синий
 - 5 секции - Красный, желтый, зеленый, синий, белый

Информация для заказа

PS P - 3 2 0 - R Y G

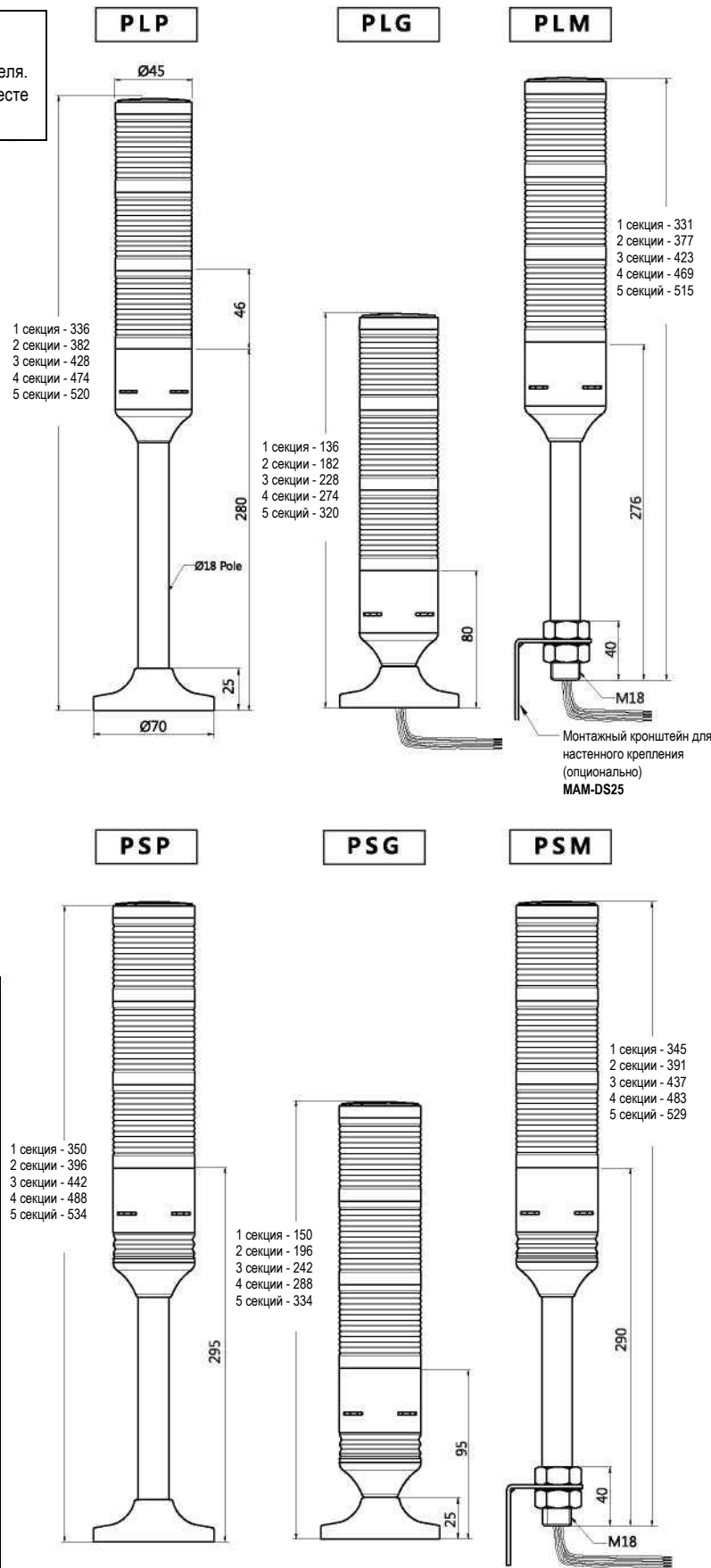
① ② ③ ④ ⑤

1. Серия	
PS	Сигнальная колонна с защитой от вибрации
PO	Сигнальная колонна (без демпфера)
2. Тип монтажа	
P	Алюминиевая стойка + пластиковое монтажное основание
G	Крепление на пластиковое основание
M	Монтаж на алюминиевую стойку винтом M18
3. Количество секций	
1	1 секция
2	2 секции
3	3 секции
4	3 секции
5	5 секций
4. Источник питания	
01	12 В перем./пост. тока
02	24 В перем./пост. тока
10	110 В перем. тока
20	220 В перем. тока
5. Цвет плафона (Сверху вниз)	
R	Красный
Y	Желтый
G	Зеленый
B	Синий
C	Прозрачный

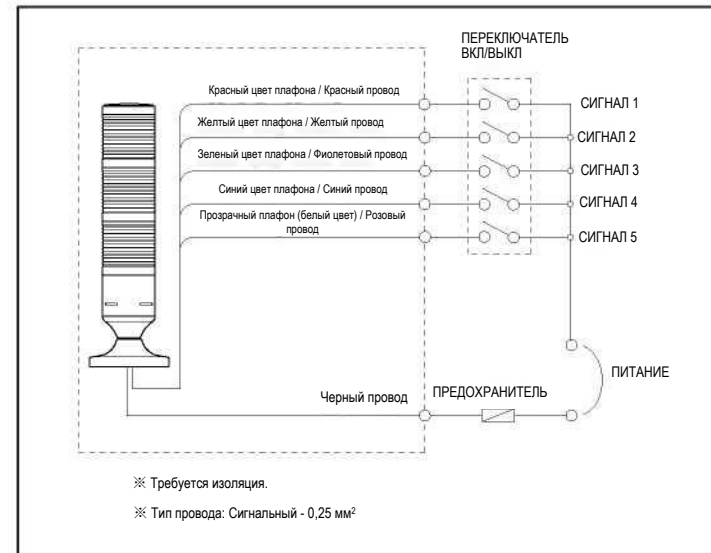
Технические характеристики

Модель	Потребляемый ток	Тип лампы
1	-101-R	12 В пост./перем. тока
	-102-R	24 В пост./перем. тока
	-110-R	100-130 В перем. тока
	-120-R	200-240 В перем. тока
	-201-RG	12 В пост./перем. тока
2	-202-RG	24 В пост./перем. тока
	-210-RG	100-130 В перем. тока
	-220-RG	200-240 В перем. тока
	-301-RYG	12 В пост./перем. тока
	-302-RYG	24 В пост./перем. тока
3	-310-RYG	100-130 В перем. тока
	-320-RYG	200-240 В перем. тока
	-401-RYGB	12 В пост./перем. тока
	-402-RYGB	24 В пост./перем. тока
	-410-RYGB	100-130 В перем. тока
4	-420-RYGB	200-240 В перем. тока
	-501-RYGBW	12 В пост./перем. тока
	-502-RYGBW	24 В пост./перем. тока
	-510-RYGBW	100-130 В перем. тока
	-520-RYGBW	200-240 В перем. тока

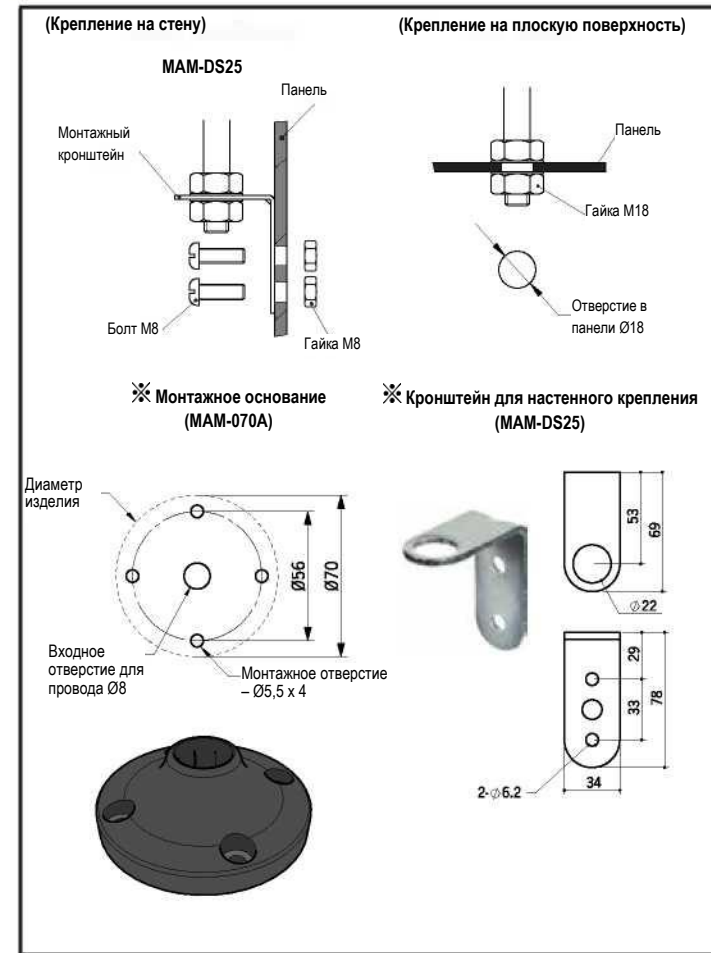
Габаритные размеры



Подключение



Установка



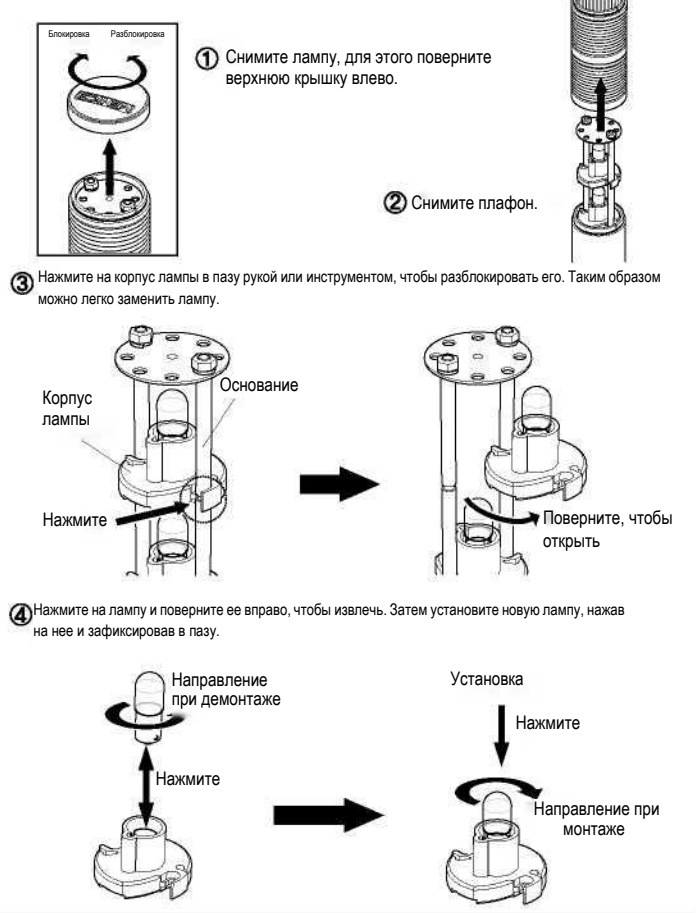
Лампы для замены

Энергопотребление: 5 Вт Тип цоколя: Один контакт (BASS) Цвет/покрытие: Прозрачный Длина: 28 мм Ширина: 10 мм	12 В	МAB-T09-S-012-05
	24 В	МAB-T09-S-024-05
	110 В	МAB-T09-S-130-05
	220 В	МAB-T09-S-240-05

Замена плафона или лампы

- Перед извлечением и заменой лампы необходимо отключить питание. (Риск поражения электрическим током)
- Не допускается замена лампы сразу после отключения питания. (Дождитесь, пока лампа остынет, в противном случае это может привести к получению ожогов.)
- Для замены используйте лампы, рекомендованные нашей компанией, с аналогичными техническими характеристиками.

Для замены лампы накаливания выполните следующие действия.



Внимание!

- Обеспечьте достаточный доступ воздуха для вентиляции устройства. (Перегрев может привести к повреждению или деформации устройства).
- После замены не прикасайтесь к лампе накаливания приблиз. 5 минут. (В противном случае это может привести к возгоранию, повреждению устройства или получению ожогов).
- При возникновении неисправности немедленно отключите устройство от источника питания. (В противном случае это может привести к возгоранию или повреждению устройства).
- Не допускается использование в местах с высоким уровнем вибрации. (Риск повреждения устройства).
- Не допускается использование воды или моющего средства для очистки. Используйте чистую сухую ткань. (В противном случае это может привести к поражению электрическим током).

Серия PS

Серия PL

