

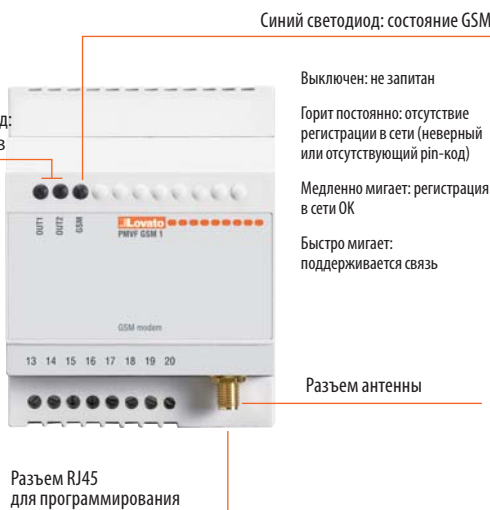
Модем GSM для управления сигналами удаленного отключения

Согласно стандарту CEI 0-16, раздел 8.8.6.5 и приложение М, постановление AEEGSI № 421/2014



PMVF GSM 1

Код заказа	Описание
	Модем GSM (модульное исполнение - 4U). Антенна для наружной установки IP69K с кабелем 2,5м. Кабель для программирования RJ45-USB (включен).
PMVF GSM 1	9,5...35В пост.тока/9,5...27В пер.тока



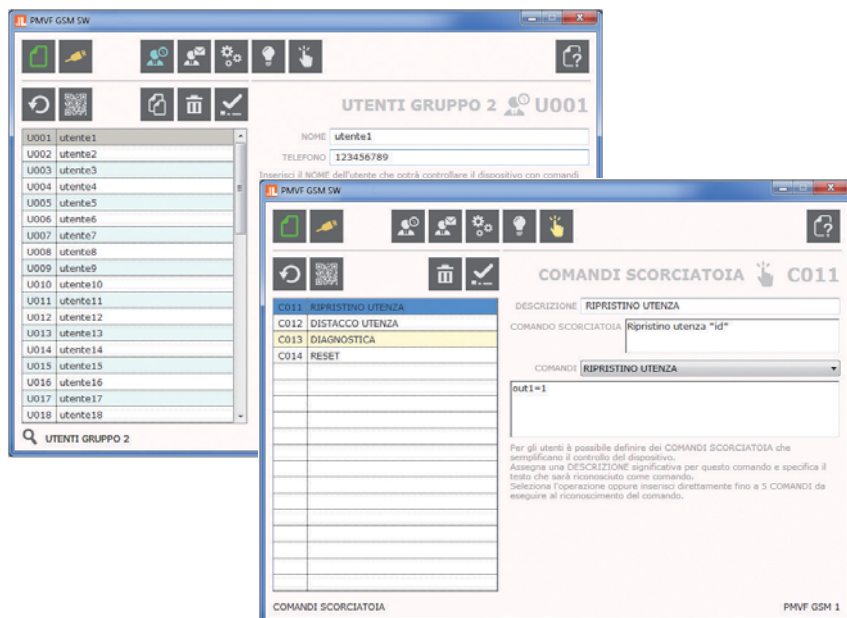
Программное обеспечение

Для конфигурации модема PMVF GSM 1 (по кабелю программирования RJ45-USB, включен в комплект) необходимо пользоваться программой PMVF GSM SW, которую можно свободно скачать на веб-сайте www.LovatoElectric.ru.

Программа позволяет выполнить настройку:

- пользователей, допущенных к обмену сообщениями с модемом;
- активированного кода пользователя (POD),
- функций, заданных цифровому входу и выходам,
- текстов сообщений, сопутствующих командам.

Конфигурацию можно выполнять также в режиме off-line путем создания файла для передачи в дальнейшем на модем.



Условия применения

Стандарт CEI 0-16 в разделе 8.8.6.5 и в приложении М предписывает установку модема GSM в ветряных или солнечных энергетических установках мощностью, равной или превышающей 100 кВт, и соединенных или соединяемых с сетями среднего напряжения. Модем призван принимать сигналы распределительной электрической сети для управления отключением генераторной установки.

Функциональные особенности

- подключение к сети GSM для отправки и получения SMS-сообщений
- тексты программируемых сообщений
- управляющий выход, управляемый SMS-сообщением путем отправки сигнала удаленного отключения в систему защиты устройства сопряжения
- цифровой вход для определения состояния устройства сопряжения (DDI) и отправки SMS-сообщения о произошедшем отключении и включении DDI
- управление POD (код пользователя активирован)
- управление перечнем цифровых идентификаторов (CLI) до 50 допущенных вызовов
- контроль покрытия сети сотовой связи
- полная совместимость с устройствами сопряжения PI среднего напряжения LOVATO Electric PMVF 30: не требуется обновление или программирование ПО/аппаратных средств
- **совместимость с устройствами сопряжения PI других изготовителей, в которых сигнал удаленного отключения поступает по цифровому входу (контакт зачищен).** За дополнительной информацией обращайтесь в нашу службу технической поддержки (тел.: +7 (495) 998-50-80; e-mail: info@lovatoelectric.ru).

Рабочие характеристики

- МОДЕМ
- установка на модульную рейку DIN
 - 4 модуля
 - питание: 9,5...35В пост.тока / 9,5...27В пер.тока
 - потребление: 200мВт (5Вт пиковое значение)
 - 2 цифровых выхода, 3А, 250В пер.тока
 - 1 цифровой вход с самопитанием
 - слот для SIM-карты 3В и 1,8В
 - управление PIN-кодом SIM-карты
 - сертификат согласно стандарту FCC, части 15
 - буферная батарея 320мА/ч (3,7В)
 - рабочая температура: 0...+45°C; -30...+60°C при отключенной буферной батарее (описание процедуры отключения смотри в прилагаемом к батарее руководстве)
 - класс защиты: IP40 на передней панели; IP20 на клеммах.

АНТЕННА

- quad band 850/900/1800/1900/2100 МГц
- для наружной установки IP69K
- кабель 2,5м
- крепление в отверстие M10:
 - клеевым уплотнителем
 - резьбовым пальцем и гайкой.

Соответствие нормам

Соответствуют стандартам: IEC/EN 60950-1 (≤2013-05); EN 50385; EN 301 489-7 V1.3.1; EN 301 489-1 V1.9.2; EN 301 511 V9.0.2

МОДЕМ GSM ДЛЯ УПРАВЛЕНИЯ СИГНАЛАМИ УДАЛЕННОГО ОТКЛЮЧЕНИЯ
PMVF GSM 1

