

# IFD6530 INSTRUCTION SHEET

## 安裝說明 安装说明 BILGI DOKUMANI

- ▲ USB/RS-485 Communication Interface
- ▲ USB/RS-485 通訊轉換模組
- ▲ USB/RS-485 通訊轉換模塊
- ▲ USB/RS-485 Haberleşme Arayuz



DVP-1226270-01

### Warning

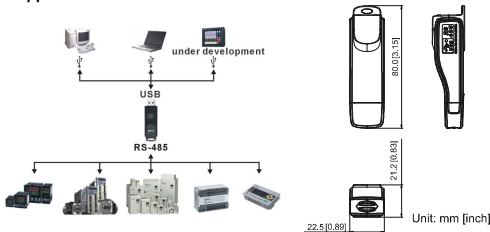
- ✓ Please thoroughly read this instruction sheet before installation and putting it into use.
- ✓ The content of this instruction sheet and the driver file may be revised without prior notice. Please consult our distributors or download the most updated instruction/driver version at [http://www.delta.com.tw/product/em/control/cm/control\\_cm\\_main.asp](http://www.delta.com.tw/product/em/control/cm/control_cm_main.asp)

### Introduction

IFD6530 is a convenient RS-485-to-USB converter, which does not require external power-supply and complex setting process. It supports baud rate from 75 to 115.2kbps and auto switching direction of data transmission. In addition, it adopts RJ-45 in RS-485 connector for users to wire conveniently. And its tiny dimension, handy use of plug-and-play and hot-swap provide more conveniences for connecting all DELTA IABU products to your PC.

Applicable Models: All DELTA IABU products.

### Application & Dimension



### Specifications

Power supply	No external power is needed
Power consumption	1.5W
Isolated voltage	2,500VDC
Baud rate	75, 150, 300, 600, 1,200, 2,400, 4,800, 9,600, 19,200, 38,400, 57,600, 115,200 bps
RS-485 connector	RJ-45
USB connector	A type (plug)
Compatibility	Full compliance with USB V2.0 specification
Max. cable length	RS-485 Communication Port: 100 m
Support RS-485 half-duplex transmission	

### RJ-45



PIN	Description	PIN	Description
1	Reserved	5	SG+
2	Reserved	6	GND
3	GND	7	Reserved
4	SG-	8	+9V

### Preparations before Driver Installation

Please extract the driver file (IFD6530\_Drivers.exe) by following steps. You could find driver file (IFD6530\_Drivers.exe) in the CD complied with IFD6530.

Note: DO NOT connect IFD6530 to PC before extracting the driver file.

### Driver Installation

After connecting IFD6530 to PC, please install driver by following steps.

### LED Display

- Steady Green LED ON: power is ON.
- Blinking orange LED: data is transmitting.

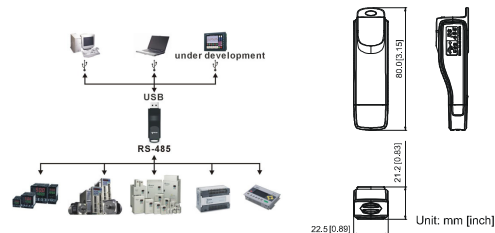
### 注意事項

- ✓ 請詳細閱讀下列說明後才使用本產品，以確保使用安全。
- ✓ 由於產品精益求精，當內容規格或驅動程式有所修正時，請洽詢代理商或至台灣網站 ([http://www.delta.com.tw/product/em/control/cm/control\\_cm\\_main.asp](http://www.delta.com.tw/product/em/control/cm/control_cm_main.asp)) 下載最新版本。

### 產品簡介

IFD6530 RS-485/USB 轉換裝置，不需外接電源，不需任何設定，即可支援不同的傳輸速率從 75 到 115.2 kbps，並可自動切換資料流方向。通過 USB 接口有隨時即用和熱插拔的方便性，提供和 RS-485 裝置的普通介面，體積小且方便使用，RS485 採用 RJ-45 網路線接口，使用者能更便利的接線。適用機種：台達電子 IABU 全系列產品。

### 產品應用及外觀尺寸



### 功能規格

電源需求	不需外接電源
消耗功率	1.5W
隔離電壓	2,500VDC
傳輸速度	75, 150, 300, 600, 1,200, 2,400, 4,800, 9,600, 19,200, 38,400, 57,600, 115,200 bps
RS-485 端子形式	RJ-45
USB 接頭	A type (plug)
相容性	符合 USB V2.0 規格
最大使用線長	RS-485 通訊埠：100 公尺
支援 RS-485 半雙工	

### RJ-45



PIN	說明	PIN	說明
1	保留	5	SG+
2	保留	6	GND
3	GND	7	保留
4	SG-	8	+9V

### 安裝驅動程式前準備工作

請將隨機所附 CD 內的 USB 驅動程式檔 (IFD6530\_Drivers.exe) 依下列步驟解壓縮。

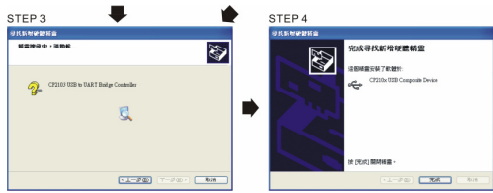
註：在解壓縮檔案前，請勿將 IFD6530 插入電腦。

完成後，IFD6530 驅動程式將會被放置於 c:\SiLabs

### 安裝驅動程式

請將 IFD6530 連接至電腦 USB 埠，完成後，請依以下步驟安裝。

請點選選擇目錄，或直接輸入 C:\SiLabs\MCU\CP210x\WIN

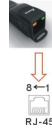


STEP 5  
重复以上 Step 1至 Step 4 以完成 COM PORT 设定

## 6 LED 显示

1. 绿色 LED 亮起，表示有电源。
2. 橘色 LED 闪烁，表示资料传输。

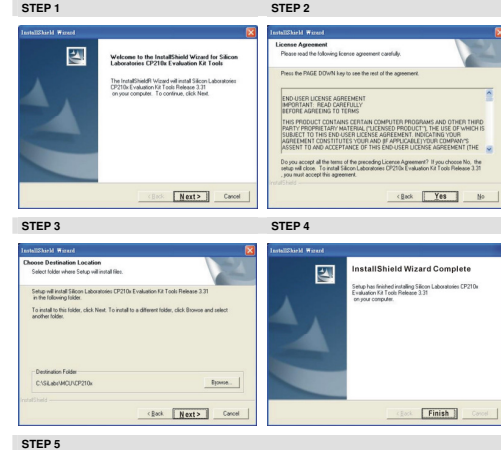
## ■ RJ-45



PIN	说明	PIN	说明
1	保留	5	SG+
2	保留	6	GND
3	GND	7	保留
4	SG-	8	+9V

## 6 安装驱动程式前准备工作

请将随机所附 CD 内的 USB driver 驱动程序档 (IFD6530\_Drivers.exe) 依下列步骤解压缩。  
注：在解压缩档前，请勿将 IFD6530 插入计算机。



STEP 5  
完成后, IFD6530 驱动程序将会被放置于 c:\SiLabs

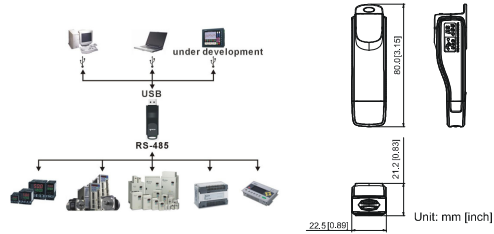
## ⚠ 注意事项

- ✓ 请仔细阅读下列说明后才使用本产品，以确保使用安全。
- ✓ 由于产品精益求精，当内容规格或驱动程序有所修正时，请洽询代理商或至台湾网站 ([http://www.delta.com.tw/product/em/control/cm/control\\_cm\\_main.asp](http://www.delta.com.tw/product/em/control/cm/control_cm_main.asp)) 下载最新版本。

## 1 产品简介

IFD6530 RS-485/USB 转换装置, 不需外接电源, 不需任何设定, 即可支持不同的传输速率从 75 到 115.2 kbps, 并可自动切换数据流方向。通过 USB 接口有随插即用和热插拔的方便性, 提供和 RS-485 装置的沟通接口, 体积小且方便使用, RS485 采用 RJ-45 网络线接口, 使用者能更便利的接线。  
适用机种: 台达电子 IABU 全系列产品

## ■ 产品应用及外观尺寸



## 2 功能规格

电源需求	不需外接电源
消耗功率	1.5W
隔离电压	2,500VDC
传输速度	支援 75, 150, 300, 600, 1,200, 2,400, 4,800, 9,600, 19,200, 38,400, 57,600, 115,200 bps
RS-485 端子形式	RJ-45
USB 接头	A type (plug)
兼容性	符合 USB V2.0 规格
最大使用线长	RS-485 通讯端口: 100 公尺
支援 RS-485 半双工	



STEP 5  
重复以上 Step 1至 Step 4 以完成 COM PORT 设置

## 6 LED 显示

1. 绿色 LED 亮起，表示有电源。
2. 橘色 LED 闪烁，表示数据传输。

## ■ RJ-45

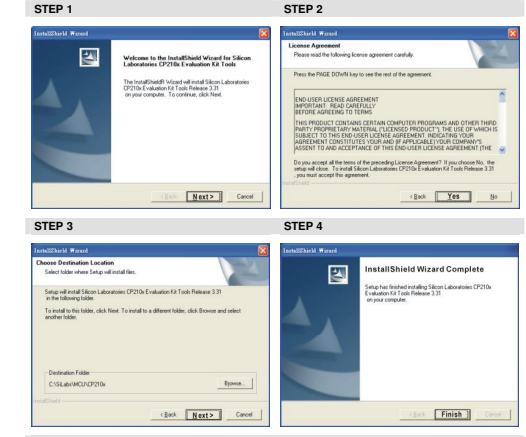


PIN	Sinyal Adı	PIN	Description
1	Rezerve	5	SG+
2	Rezerve	6	GND
3	GND	7	Rezerve
4	SG-	8	+9V

## 6 Driver Kurulumundan Önceki Hazırlık

Lütfen driver dosyasını (IFD6530\_Drivers.exe) basamakları takip ederek kurunuz.Driver dosyasını(IFD6530\_Drivers.exe) IFD6530'yi destekleyen CD'nin içinde bulabilirsiniz.

注: Sürücü dosyalarını tamamlamadan önce IFD6530'yi PC'ye bağlayınız.



STEP 5  
You should have a folder marked SiLabs under drive C.

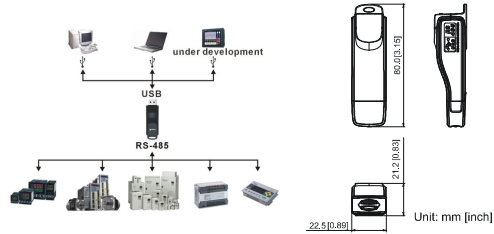
## ⚠ 注意事项

- ✓ 请仔细阅读下列说明后才使用本产品，以确保使用安全。
- ✓ 由于产品精益求精，当内容规格或驱动程序有所修正时，请洽询代理商或至台湾网站 ([http://www.delta.com.tw/product/em/control/cm/control\\_cm\\_main.asp](http://www.delta.com.tw/product/em/control/cm/control_cm_main.asp)) 下载最新版本。

## 1 产品简介

IFD6530 RS-485/USB 转换装置, 不需外接电源, 不需任何设定, 即可支持不同的传输速率从 75 到 115.2 kbps, 并可自动切换数据流方向。通过 USB 接口有随插即用和热插拔的方便性, 提供和 RS-485 装置的沟通接口, 体积小且方便使用, RS485 采用 RJ-45 网络线接口, 使用者能更便利的接线。  
适用机种: 台达电子 IABU 全系列产品

## ■ 产品应用及外观尺寸



## 2 功能规格

电源需求	不需外接电源
消耗功率	1.5W
隔离电压	2,500VDC
传输速度	支援 75, 150, 300, 600, 1,200, 2,400, 4,800, 9,600, 19,200, 38,400, 57,600, 115,200 bps
RS-485 端子形式	RJ-45
USB 接头	A type (plug)
兼容性	符合 USB V2.0 规格
最大使用线长	RS-485 通讯端口: 100 公尺
支援 RS-485 半双工	

## ⚠ Warning

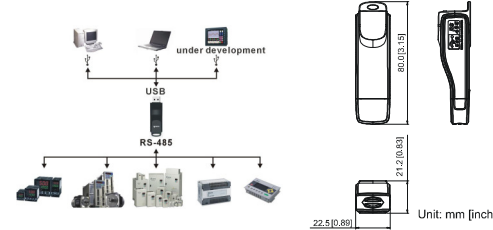
- ✓ Lütfen ürünü kullanmadan önce bu bilgi dokümanını tamamen okuyunuz.
- ✓ Bu bilgi dokümanını içeriği herhangi bir ihbaraya gerek kalmadan güncellenebilir. Son güncellenmiş halini almak için teknik servisimize bağlantınıza geçin veya <http://www.delta.com.tw/industrialautomation/internetadsresindenindiric>.

## 1 Önsöz

IFD6530 kullanışlı, RS485-USB çevirici olup, harici güç kaynağı kullanılmamasına ve herhangi özel bir ayar yapımına ihtiyaç duymaz. 75-115.2kbps geniş bant hızlarını destekler, otomatik data yönü değişimi sağlar. Bununla beraber RJ-45 konnektörü sayesinde kullanıcıya kolay RS-485 bağlantısı sağlar. Küçük boyutu, plug&play ve hot swap özelliği ile PC'den DELTA IABU ürünlerine kolayca bağlanabilir

Uygulanabilen modeller: Tüm DELTA ürünleri.

## ■ Uygulama & Ölçüler



## 2 Özellikler

Power Gereksinimi	Harici güç kaynağına ihtiyaç yok
Güç Tüketimi	1.5W
İzolasyon Voltajı	2,500VDC
Baud Hızı	75, 150, 300, 600, 1200, 2400, 4800, 9600, 19200, 38400, 57600, 115200bps destekler
RS-485 Konnektör	RJ-45
USB Konnektör	A tipi (plug)
Uyumluluk	USB V2.0 özelliklerine tamamen uyumlu
Maks. Kablo Uzunluğu	RS-485 Communication Port: 100 m
RS-485 Half-Duplex İletişimi destekler	