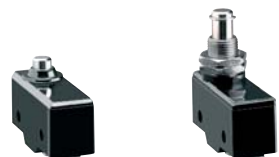




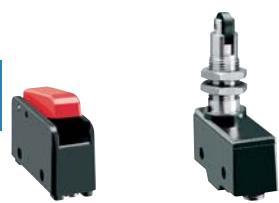
KS A1...

KS A2...



KS A3...

KS A4...



KS A9...

KS B1...



KS B2...

KS C1...



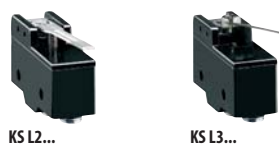
KS C2...

KS C3...



KS C9...

KS L1...



KS L2...

KS L3...



KSS C01

KSS CB2

Код заказа	Контакты	Выходы	Кол-во	Вес
			в упак.	
			шт.	[кг]

С ТОЛКАТЕЛЕМ МЕТАЛЛИЧЕСКАЯ КНОПКА С иглой.

KS A1 S	1 НР/НЗ	Паяные	10	0,027
KS A1 V	1 НР/НЗ	Винтовые	10	0,027
KS A1 F	1 НР/НЗ	Фастон	10	0,029

С ТОЛКАТЕЛЕМ МЕТАЛЛИЧЕСКАЯ КНОПКА Высокий толкатель.

KS A2 S	1 НР/НЗ	Паяные	10	0,029
KS A2 V	1 НР/НЗ	Винтовые	10	0,029
KS A2 F	1 НР/НЗ	Фастон	10	0,031

С ТОЛКАТЕЛЕМ МЕТАЛЛИЧЕСКАЯ КНОПКА Низкий толкатель.

KS A3 S	1 НР/НЗ	Паяные	10	0,029
KS A3 V	1 НР/НЗ	Винтовые	10	0,028
KS A3 F	1 НР/НЗ	Фастон	10	0,030

С ТОЛКАТЕЛЕМ МЕТАЛЛИЧЕСКАЯ КНОПКА Резьба крепления головки M12.

KS A4 S	1 НР/НЗ	Паяные	10	0,048
KS A4 V	1 НР/НЗ	Винтовые	10	0,047
KS A4 F	1 НР/НЗ	Фастон	10	0,049

КНОПОЧНЫЕ.

KS A4 S	1 НР/НЗ	Паяные	10	0,029
KS A9 V	1 НР/НЗ	Винтовые	10	0,028
KS A9 F	1 НР/НЗ	Фастон	10	0,030

С ТОЛКАТЕЛЕМ С РОЛИКОМ Резьба крепления головки M12.

KS B1 S	1 НР/НЗ	Паяные	10	0,061
KS B1 V	1 НР/НЗ	Винтовые	10	0,060
KS B1 F	НР/НЗ	Фастон	10	0,062

С ТОЛКАТЕЛЕМ С РОЛИКОМ Резьба крепления головки M12^①.

KS B2 S	1 НР/НЗ	Паяные	10	0,061
KS B2 V	1 НР/НЗ	Винтовые	10	0,060
KS B2 F	НР/НЗ	Фастон	10	0,062

РЫЧАЖНЫЕ С РОЛИКОМ. Рычаг длиной 26,6 мм.

KS C1 S	1 НР/НЗ	Паяные	10	0,032
KS C1 V	1 НР/НЗ	Винтовые	10	0,031
KS C1 F	1 НР/НЗ	Фастон	10	0,033

РЫЧАЖНЫЕ С РОЛИКОМ. Рычаг длиной 48,5 мм.

KS C2 S	1 НР/НЗ	Паяные	10	0,032
KS C2 V	1 НР/НЗ	Винтовые	10	0,031
KS C2 F	1 НР/НЗ	Фастон	10	0,033

РЫЧАЖНЫЕ С РОЛИКОМ. Рычаг длиной 38 мм.

KS C3 S	1 НР/НЗ	Паяные	10	0,032
KS C3 V	1 НР/НЗ	Винтовые	10	0,031
KS C3 F	1 НР/НЗ	Фастон	10	0,033

РЫЧАЖНЫЕ С РОЛИКОМ. Рычаг с роликом одностороннего действия.

KS C9 S	1 НР/НЗ	Паяные	10	0,034
KS C9 V	1 НР/НЗ	Винтовые	10	0,033
KS C9 F	1 НР/НЗ	Фастон	10	0,035

РЫЧАЖНЫЕ. Плоский рычаг длиной 63 мм.

KS L1 S	1 НР/НЗ	Паяные	10	0,032
KS L1 V	1 НР/НЗ	Винтовые	10	0,031
KS L1 F	1 НР/НЗ	Фастон	10	0,033

РЫЧАЖНЫЕ. Плоский рычаг длиной 54 мм.

KS L2 S	1 НР/НЗ	Паяные	10	0,032
KS L2 V	1 НР/НЗ	Винтовые	10	0,031
KS L2 F	1 НР/НЗ	Фастон	10	0,033

РЫЧАЖНЫЕ. Плоский рычаг длиной 168,3 мм.

KS L3 S	1 НР/НЗ	Паяные	10	0,032
KS L3 V	1 НР/НЗ	Винтовые	10	0,031
KS L3 F	1 НР/НЗ	Фастон	10	0,033

ПРИНАДЛЕЖНОСТИ

KSS C01	Крышка выводов		10	0,006
KSS CB2	Крышка выводов с кабельной втулкой		10	0,014

① Ролик под углом 90°.

Технические характеристики

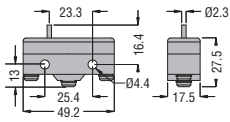
- максимальная частота переключений: 240 циклов/час
- скорость переключения: 0,01÷1 мс
- скорость срабатывания: 0,05÷1 м/с
- электрическая износостойкость: 500 000 циклов
- механическая износостойкость: 20 млн циклов
- номинальный тепловой ток I_{th}: 15 А
- обозначение по IEC/EN 60947-5-1: A600 P300
- в режиме AC15: перем. 240 В 6,3А
- напряжение изоляции U_i: перем. 250 В
- контактное сопротивление: <15 мОм
- материал корпуса: полимер
- усилие срабатывания:
 - KS A1 ÷ KS A4 и KS B: 2,5 Н
 - KS A9 и KS C3: 1,5 Н
 - KS C1: 1 Н
 - KS C2 и KS L2: 1,3 Н
 - KS C9: 1,7 Н
 - KS L1: 6,4 Н
 - KS L3: 0,1 Н
- Момент затяжки
 - головки с резьбой M12: 4,9÷6,9 Нм
 - боковых винтов: 0,6÷1 Нм
 - винтов крепления выводов: 0,7÷1 Нм
- Условия окружающей среды:
 - рабочая температура: -25...+70°C
 - температура хранения: -40...+70°C
 - степень загрязнения окружающей среды: 3
 - класс защиты: IP00 или IP20 с крышкой выводов.

Сертификация и соответствие:

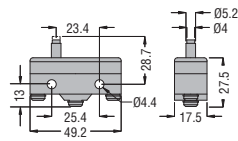
Имеются сертификаты: с us, EAC.
Соответствуют стандартам: IEC/EN 60947-5-1, IEC/EN 61058-1, UL508,
Компонент с сертификацией cURus "UL Recognized" для США и Канады.

МИКРОПЕРЕКЛЮЧАТЕЛИ СЕРИИ К

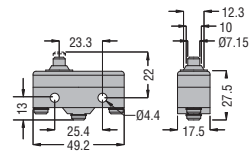
КСА1...



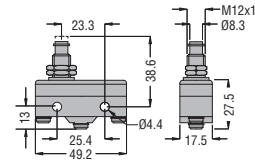
КСА2...



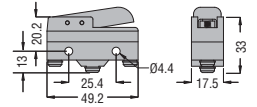
КСА3...



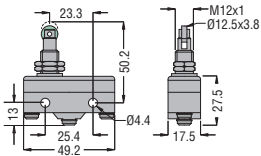
КСА4...



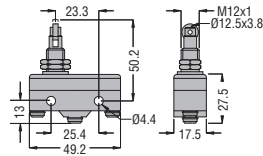
КСА9...



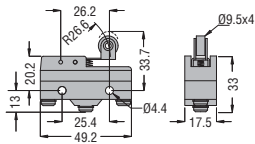
КСВ1...



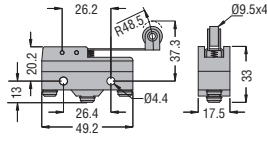
КСВ2...



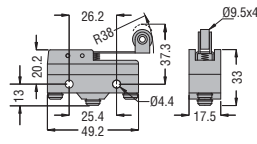
КСС1...



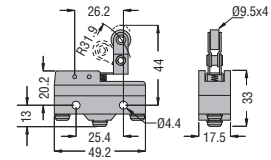
КСС2...



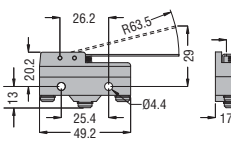
КСС3...



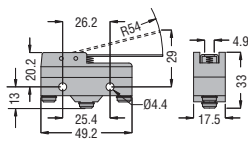
КСС9...



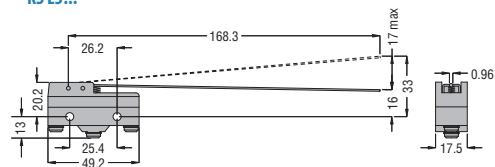
КСЛ1...



КСЛ2...

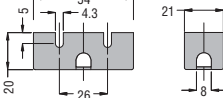


КСЛ3...

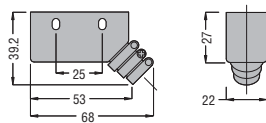


КРЫШКА ВЫВОДОВ

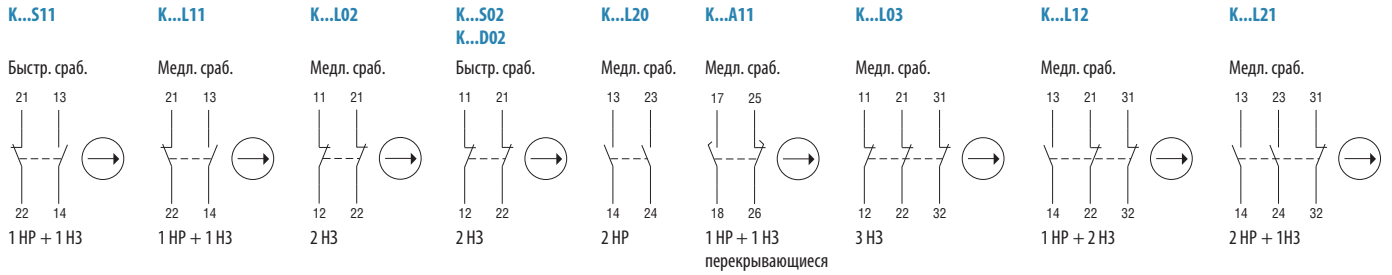
КСС С01



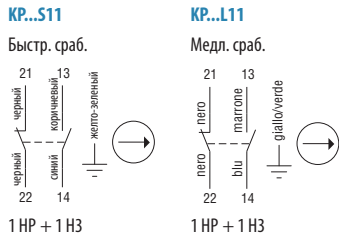
КСС СВ2



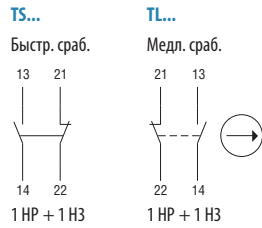
КОНЦЕВЫЕ ВЫКЛЮЧАТЕЛИ ТИПОВ КВ - КМ - КС - КН



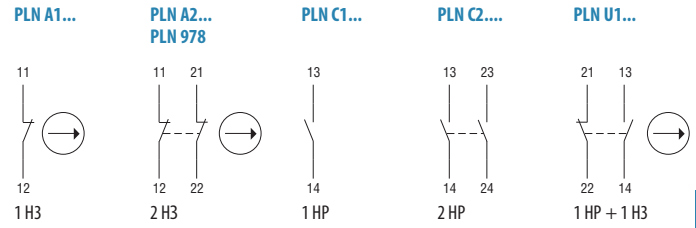
КОНЦЕВЫЕ ВЫКЛЮЧАТЕЛИ ТИПА КР



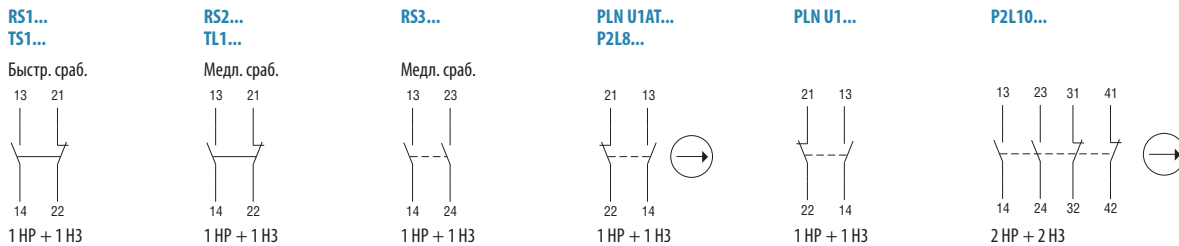
КОНЦЕВЫЕ ВЫКЛЮЧАТЕЛИ ТИПА Т



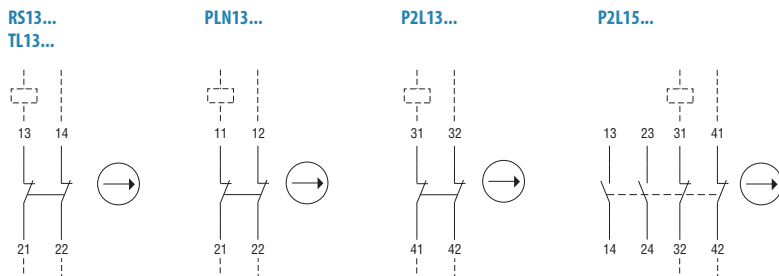
КОНЦЕВЫЕ ВЫКЛЮЧАТЕЛИ ТИПА РL



ТРОСОВЫЕ КОНЦЕВЫЕ ВЫКЛЮЧАТЕЛИ ДЛЯ ПРОСТОЙ ОСТАНОВКИ



ПРЕДОХРАНИТЕЛЬНЫЕ ТРОСОВЫЕ КОНЦЕВЫЕ ВЫКЛЮЧАТЕЛИ



МИКРОПЕРЕКЛЮЧАТЕЛИ ТИПА КS

