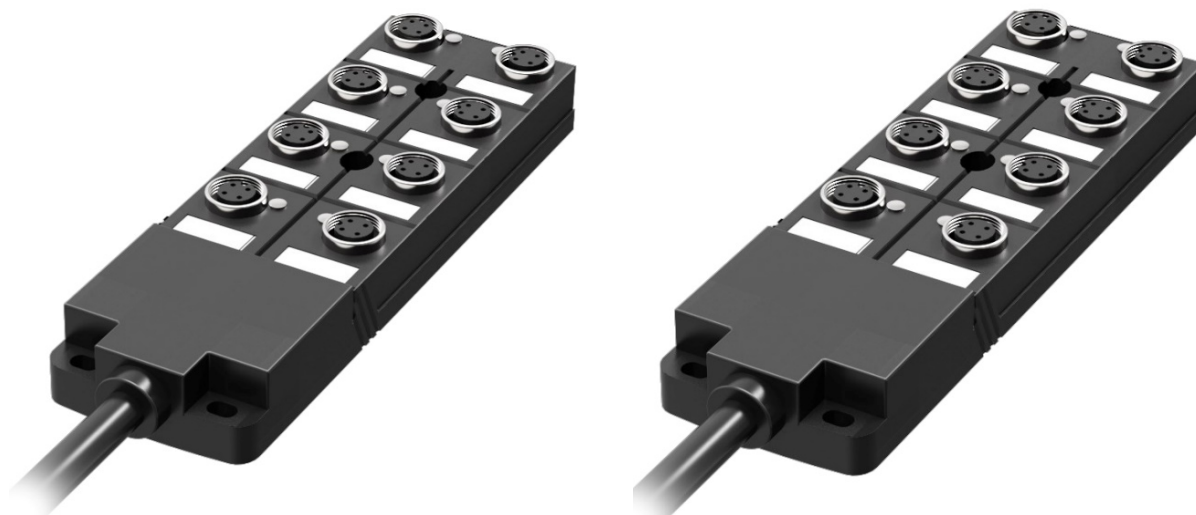




Распределительные коробки серии DB1208



Маркировка

DB120804-х-ххР

DB120804-х-ххN

Технические спецификации

Напряжение питания	10...30 DC		Материал интерфейса	Позолоченная бронза	
Номинальный ток	4 А/гнездо, 10 А/максимальный общий		Материал контактов	Латунь; никелированное покрытие	
Контактное сопротивление	8 МОМ MAX		Уплотнительное кольцо	FKM/покрытие	FKM
Температура окружающей среды	-20°С...80°С		Материал корпуса	РА66+GF	
Выходной сигнал	NO		Заливочный материал	Эпоксидная смола	
Тип выходного сигнала	PNP	NPN	Материал кабеля	PVC	
Индикация выходного сигнала	Желтый светодиод		Стандартная длина кабеля	5 м	
Метод подключения	Разъем M12, 4 pin				

Размеры

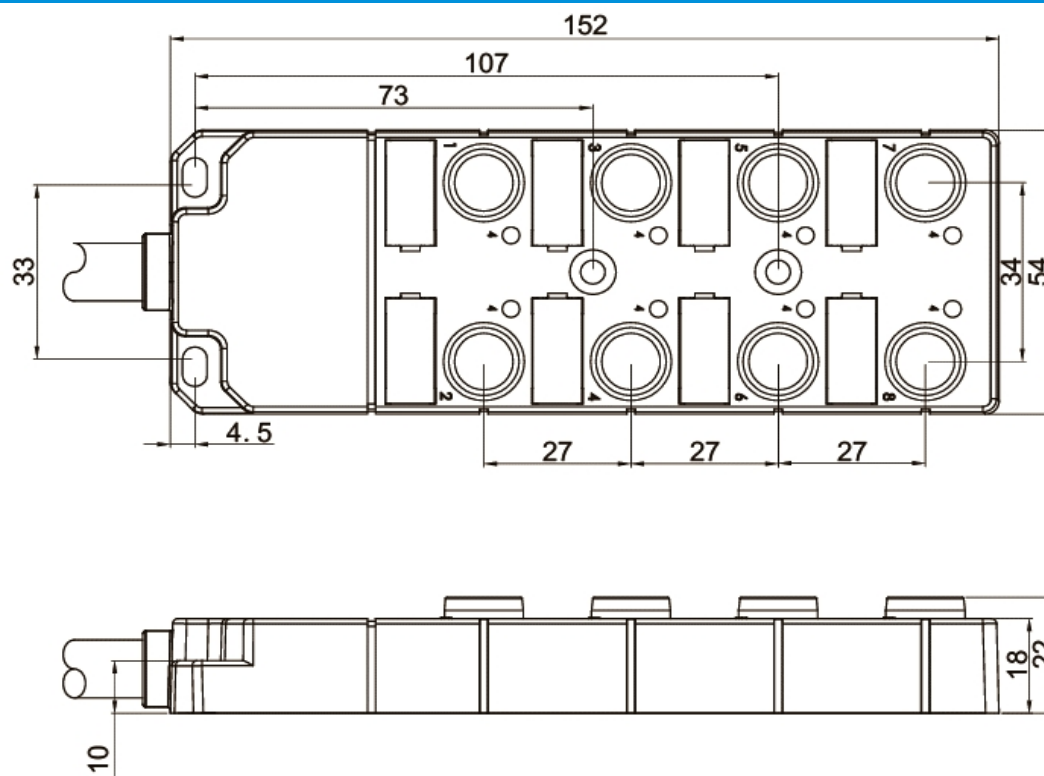
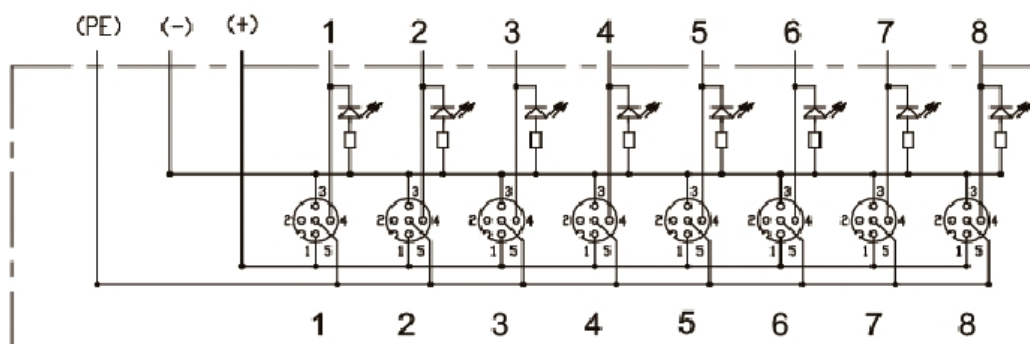


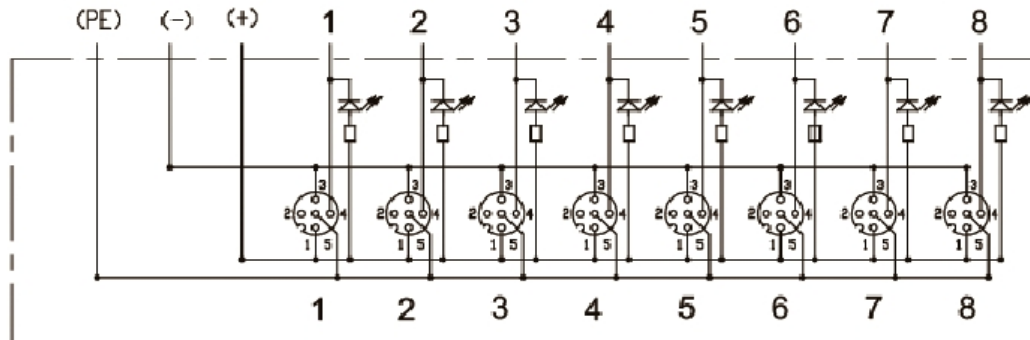
Схема подключения

Yellow/Green blue Brown white Green Yellow Gray Pink Red Black purple



LED Indicator:PNP

Yellow/Green blue Brown white Green Yellow Gray Pink Red Black purple



LED Indicator:NPN