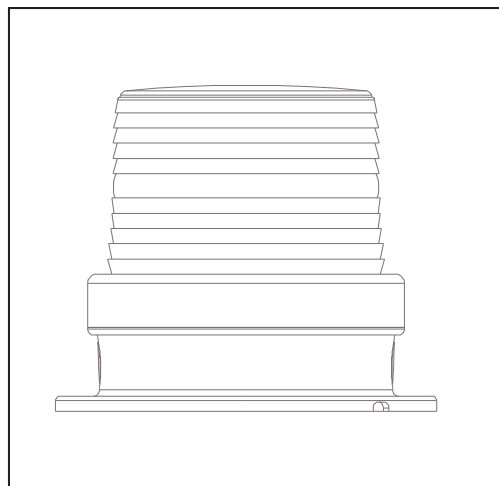
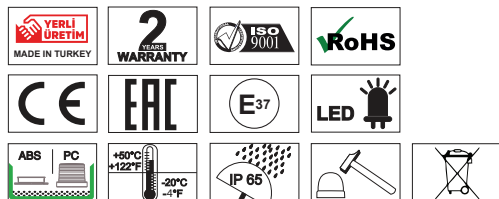


FNAZ - 915-SL СЕРИЯ  
МОДЕЛЬ: 915-SL



**fornazzo**



- Electrical connection must be carried out at least by trained electrical specialists.
  - The product can be used indoors and outdoors.
  - The interior and exterior compatibility of the product is like the picture.
  - The product should be installed where the vibration and heat is minimum.
- 
- Соединение продукта должна выполняться электриками по крайней мере.
  - Продукт может использоваться в помещении и снаружи.
  - Внутренняя и внешняя совместимость продукта показана на картинке.
  - Продукт должен быть установлен там, где минимальная вибрация и тепло.

INDOOR / В ПОМЕЩЕНИИ



| Model<br>Модель                | Voltage<br>Вольтаж                               | Current (mA) Max.<br>Ток (mA) Макс. |
|--------------------------------|--|-------------------------------------|
| FNAZ-915-SL-1<br>Цвет: красный | Solar Panel<br>Солнечная панель<br>2x1,2V 1300mA | 305mA                               |
| FNAZ-915-SL-3<br>Цвет: желтый  | Solar Panel<br>Солнечная панель<br>2x1,2V 1300mA | 305mA                               |

\* Values may vary by +/- %5.

\* Значения могут варьироваться на +/- %5

| Model<br>Модель | Weight<br>Вес | Color<br>Цвет                            |
|-----------------|---------------|--|
| FNAZ-915-SL     | 331gr         | (1) Red / Красный<br>(3) Yellow / Жёлтый |



It is recommended that people with epilepsy should not use it.  
Рекомендуется, чтобы люди с эпилепсией не использовали его.



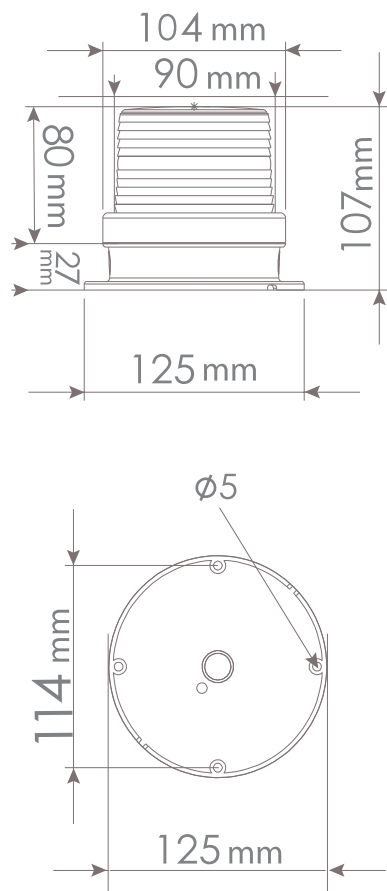
**fornazzo**

Okçumusa Cad. Menevşe İş Merkez  
No: 50/90 Karaköy / İstanbul  
Tel. +90 (212) 250 51 51 / pbx. +90 (212) 250 57 57  
[www.fornazzo.com.tr](http://www.fornazzo.com.tr)

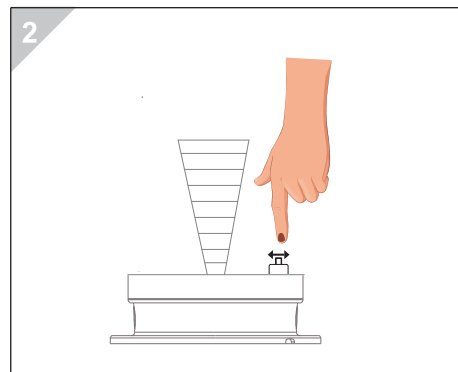
**fornazzo**

1

## DIMENSIONS / РАЗМЕРЫ



2



2a

⚠ The product must be kept in a closed position when it is in the box or in unused areas.  
(Overdischarge of the battery causes the battery not to be recharged.)

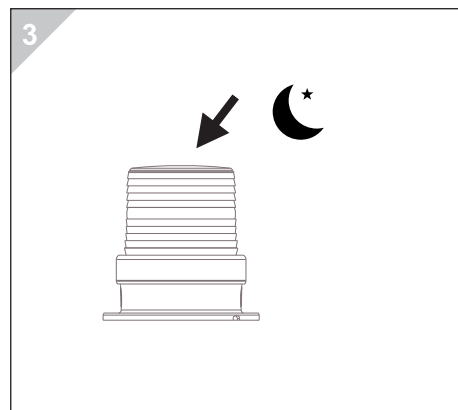
⚠ Товар должен быть выключен, когда он находится внутри коробки или не используется.  
(Переразрядка батареи приводит к тому, что батарея не будет повторно заряжаться)

## SPARE PARTS / ЗАПАСНЫЕ ЧАСТИ



FNAZ-90LT

3



3a

☾ In order for the product to be automatically activated, the switch must be in position "on". Product activates only when it gets dark.

☑ Ensure that the solar panel on the product has the best contact with the sun.

☾ Для автоматического включения товара необходимо включить переключатель в положение "on".  
Товар работает только тогда, когда темно.

☑ Убедитесь, что солнечная панель на изделии находится в оптимальном контакте с солнцем.