

Для световых колонн и маяков



8 LT7 BP 01G



8 LT7 BP 01



8 LT7 BP 02G



8 LT7 BP 02



8 LT7 BP 03G



8 LT7 TP0100G



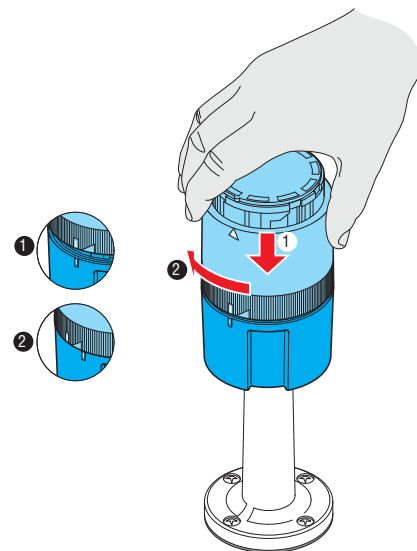
8 LT7 TP0100

Код заказа	Описание	Кол-во в упак.	Вес
		шт.	[кг]
Крепежное основание.			
8 LT7 BP 01G	Для установки на горизонтальную поверхность, пластиковое, серого цвета с удлинителем 100 мм	1	0,045
8 LT7 BP 02	Для настенной установки, пластиковое, серого цвета	1	0,078
8 LT7 BP 03G	Для настенной установки под 90°, серого цвета	1	0,080
8 LT7 BP 01	Для установки на горизонтальную поверхность, пластиковое, черного цвета с удлинителем 100 мм	1	0,045
8 LT7 BP 02	Для настенной установки, пластиковое, черного цвета	1	0,078
Трубка-удлинитель для пластиковых оснований.			
8 LT7 TP 0100G	100 мм, серого цвета	1	0,029
8 LT7 TP 0100	100 мм, черного цвета	1	0,029

Общие характеристики

Монтаж световых колонн отличается простотой, быстротой и не требует применения инструментов.

Байонетные соединители позволяют устанавливать каждый элемент на предыдущий путем легкого надавливания и поворота. Специальные белые отметки служат для правильного совмещения элементов.



**Для световых колонн
Ø70 мм и световых
маяков Ø62мм**



8 LT7 ALB...



8 LT7 ALL...

Код заказа	Описание	Кол-во в упак.	Вес
		шт.	[кг]
Лампы накаливания 5 Вт, цоколь BA15d.			
8 LT7 ALB A	12В пер./пост. тока	10	0,006
8 LT7 ALB B	24В пер./пост. тока	10	0,006
8 LT7 ALB E	130В пер./пост. тока	10	0,006
8 LT7 ALB M	260В пер./пост. тока	10	0,006
Светодиодные лампы, цоколь BA15d.			
8 LT7 ALL A4	Красная, 12В пер./пост. тока	10	0,010
8 LT7 ALL A8	Белая, 12В пер./пост. тока	10	0,010
8 LT7 ALL B3	Зеленая, 24В пер./пост. тока	10	0,010
8 LT7 ALL B4	Красная, 24В пер./пост. тока	10	0,010
8 LT7 ALL B5❶	Желтая/оранжевая, 24В пер./пост. т.	10	0,010
8 LT7 ALL B6	Синяя, 24В пер./пост. тока	10	0,010
8 LT7 ALL B8	Белая, 24В пер./пост. тока	10	0,010
8 LT7 ALL E3	Зеленая, 110...120В пер. тока	10	0,010
8 LT7 ALL E4	Красная, 110...120В пер. тока	10	0,010
8 LT7 ALL E5❶	Желтая/оранжевая, 110...120В пер. тока	10	0,010
8 LT7 FL E6	Синяя, 110...120В пер. тока	10	0,010
8 LT7 ALL E8	Белая, 110...120В пер. тока	10	0,010
8 LT7 ALL M3	Зеленая, 230...240В пер. тока	10	0,010
8 LT7 ALL M4	Красная, 230...240 пер. тока	10	0,010
8 LT7 ALL M5❶	Желтая/оранжевая, 230...240В пер. тока	10	0,010
8 LT7 ALL M6	Синяя, 230...240В пер. тока	10	0,010
8 LT7 ALL M8	Белая, 230...240В пер. тока	10	0,010

❶ Может устанавливаться в желтом или оранжевом модуле.

Технические характеристики

- потребляемый ток лампы, устанавливаемой в световых модулях:
 - 8 LT7 ALB A: 42мА
 - 8 LT7 ALB B: 210мА
 - 8 LT7 ALB E: 43мА
 - 8 LT7 ALB M: 22мА
 - 8 LT7 ALL A...: <60мА
 - 8 LT7 ALL B...: <30мА
 - 8 LT7 ALL E...: <20мА
 - 8 LT7 ALL M...: <20мА.

Соответствие стандартам

Соответствие стандартам: IEC/EN 60947-5-1, IEC/EN 60947-1, UL508, CSA C22.2 № 14.

Для световых маяков Ø62мм



8 LB6 BP07G



8 LB6 BP03



8 LB6 BP05



8 LB6 BP07



8 LB6 BP04



8 LB6 BP08G



8 LB6 BP06



8 LB6 BP08

Код заказа	Описание	Кол-во в упак.	Вес
		шт.	[кг]
Крепежное основание для световых модулей.			
8 LB6 BP 07G	Для сопряжения удлинителем, пластиковое, серого цвета, использовать с крепежными основаниями 8 LP7 BP01G и 8 LP7 BP02G	1	0,020
8 LB6 BP 03	Для установки на горизонт. опору, пластиковое, черного цвета	1	0,040
8 LB6 BP 05	Под отверстие Ø22мм, пластиковое, черного цвета	1	0,040
8 LB6 BP 07	Для сопряжения удлинителем, пластиковое, черного цвета, использовать с крепежными основаниями 8 LP7 BP01 и 8 LP7 BP02	1	0,020
Крепежное основание для световых и звуковых модулей.			
8 LB6 BP 08G	Для сопряжения удлинителем, пластиковое, черного цвета, использовать с крепежными основаниями 8 LP7 BP01G и 8 LP7 BP02G	1	0,020
8 LB6 BP 04	Для установки на горизонт. опору, крепление, черного цвета	1	0,040
8 LB6 BP 06	Под отверстие Ø22мм, крепление, черного цвета	1	0,040
8 LB6 BP 08	Для сопряжения удлинителем, пластиковое, черного цвета, использовать с крепежными основаниями 8 LP7 BP01 и 8 LP7 BP02	1	0,020

Общие характеристики

Установка световых и звуковых модулей на крепежные основания является простой, быстрой и не требующей использования инструментов. Специальные белые отметки служат для правильного совмещения элементов.

