





2-канальные высокоскоростные устройства управления двигателями с функцией интерполяции (серии PMC-2HSP/PMC-2HSN)

■ Технические характеристики

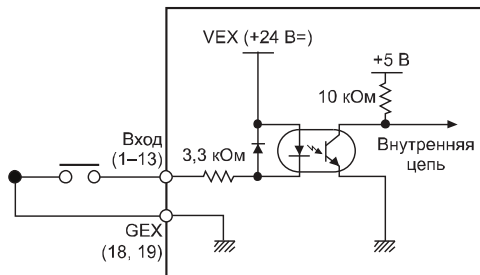
Модель	PMC-2HSP-USB	PMC-2HSP-485	PMC-2HSN-USB	PMC-2HSN-485			
Внешний вид		НОВИНКА 		НОВИНКА 			
Кол-во осей управления	2						
Двигатель	Серво- или шаговый двигатель с импульсным входом						
Напряжение питания	24 В=						
Потребляемая мощность	Не более 6 Вт						
Диапазон позиционирования	-8 388 608...+8 388 607 (выбор абсолютного/относительного значения, функция масштабирования импульсов)						
Диапазон частоты подачи импульсов	1 имп/с – 4 млн. имп/с (1–8000 увеличенное в 1–500 раз)						
Тип выхода	Одно- / двухимпульсный выход (драйвер линии)						
Рабочий режим	Поиск, непрерывный, шаговый (64 шага)						
	Автоматическое выполнение программы при пуске (до 200 шагов)						
	Программа	ABS	Перемещение в абсолютное положение	RID	Дуговая интерполяция по двум осям против часовой стрелки*1	IRD	Внешний резервный вход
		INC	Перемещение в относительное положение	TIM	Таймер	OPC	Порт вывода сигнала включения / выключения
		HOME	Поиск начального положения	JMP	Переход	OPT	Импульсный сигнал включения с порта вывода
		LID	Линейная интерполяция по двум осям против часовой стрелки*1	REP	Запустить повторение	NOP	Останов
		CID	Круговая интерполяция по двум осям по часовой стрелке*1	RPE	Завершить повторение	END	Конец программы
		FID	Дуговая интерполяция по двум осям по часовой стрелке*1	ICJ	Переход в состояние входа		
Поиск начального положения		Четыре шага: высокоскоростной поиск примерного начального положения, низкоскоростной поиск начального положения, низкоскоростной поиск Z-фазы, высокоскоростной поиск отклонения от начального положения					
		Автоматический поиск начального положения при запуске					
Ввод–вывод		<ul style="list-style-type: none"> Параллельный интерфейс (CN3): 13 входов, 4 выхода. Ось X (CN4) и ось Y (CN5): 8 входов, 6 выходов (универсальные входы и выходы – по 2 шт.) 					
Условия хранения и эксплуатации	Температура окружающей среды	0...+45 °С, хранение: -15...+70 °С					
	Влажность	20–90 % относительной влажности					
Комплектующие		<ul style="list-style-type: none"> Общие: разъем питания, разъем ввода-вывода (параллельный интерфейс, ось X, ось Y), кабель связи RS232C (1,5 м, 1 шт.), руководство по эксплуатации. Модель с интерфейсом USB: кабель связи 1 м, 1 шт. Модель с интерфейсом RS485: разъем RS485, 1 шт. 					
Масса	Приблиз. 102 г	Приблиз. 101 г	Приблиз. 102 г	Приблиз. 101 г			

* 1: Команды только для серии PMC-2HSP.

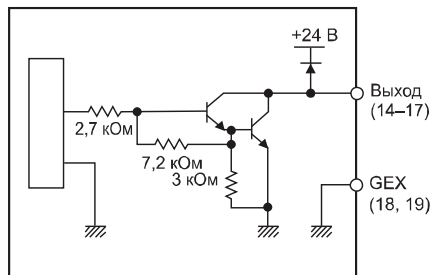
* Сведения о рабочих условиях окружающей среды приведены для условий без замораживания и конденсации.

Каталог продукции

■ Схемы соединений входа и выхода для интерфейса CN3



<Схема соединений входа управления CN3>



<Схема соединений выхода управления CN3>

■ Размеры

Размеры
указаны в мм

