

# Серия PTD

Диаметр 56 мм Светодиоды Куполообразный плафон  
Светодиодная сигнальная колонна



Светодиодные сигнальные лампы с куполообразным плафоном обеспечивают улучшенную видимость и не требуют технического обслуживания.



### Особенности

- Светодиодные модульные компоненты.
- Призматические плафоны обеспечивают яркость и равномерное распределение света.
- Простая и быстрая сборка с блокировкой конструкции.
- 6 вариантов монтажных оснований.
- Сертифицированы по классу защиты IP65.
- Сертификат RoHS.

### Информация для заказа

\* Опции

**PTD - A P F - 1 02 - R - B (V)**

① ② ③ ④ ⑤ ⑥ ⑦ ⑧

#### 1. Варианты корпуса

Способ монтажа		
<b>S</b>	Корпус с плоским основанием	Код 7
<b>A</b>	Стандартный корпус, монтируемый под стойку	Код 7 + Код 10
<b>D</b>	Короткий корпус	Код 6
<b>L</b>	Корпус с малой поверхностью	Код 17
		<b>C</b>
		<b>G / P / R / M / W / D</b>
		<b>P / R / M / W / D</b>
		<b>C</b>

Примечания: «D», «L» тип – питание только 24 В переменного / постоянного тока.

#### 2. Тип монтажа

Тип монтажа	Описание	Код
<b>C</b>	Монтаж на платформе	Код 18
<b>G</b>	Установка на пластиковое основание (MAM-B070B)	Код 8 + Код 16
<b>P</b>	Стойка + Установка на пластиковое основание (MAM-B070D)	Код 8 + Код 11
<b>M</b>	Стойка + Установка на пластиковое основание с креплением винтами M20 (MAM-B025)	Код 8 + Код 9
<b>W</b>	Стойка + Кронштейн для установки на стену (MAP-DS40)	Код 8 + Код 12
<b>D</b>	Стойка + Установка на алюминиевую штангу (MAM-DS32)	Код 8 + Код 22

#### 3. Тип свечения

	Постоянное
<b>F</b>	Постоянное + Мигающее

#### 4. Количество секций

<b>1</b>	1 секция
----------	----------

#### 5. Питание

<b>02</b>	24 В переменный / постоянный ток
<b>FF</b>	90–240 В переменного тока

#### 6. Цвета светодиодов

<b>R</b>	Красный	1 Цвет
<b>Y</b>	Желтый	
<b>G</b>	Зеленый	
<b>B</b>	Синий	
<b>C</b>	Бесцветный	3 Цвета в 1
<b>RYG</b>	Красный, желтый, зеленый	
<b>RGB</b>	Красный, зеленый, синий	

Примечание: 3-цветный светодиод - бесцветный.

#### Опции

##### 7. Цвета корпуса

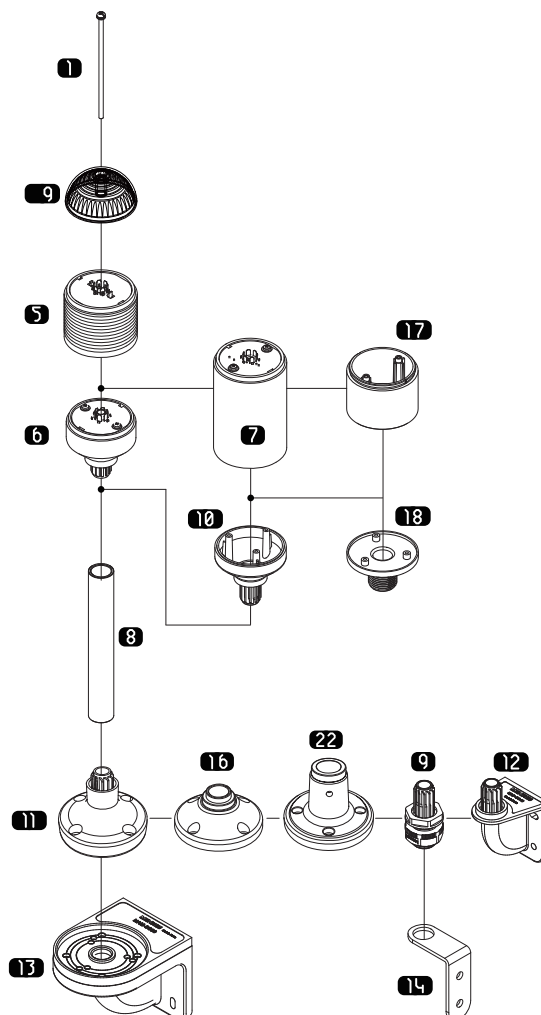
<b>B</b>	Черный
----------	--------

Примечание: стандартный цвет корпуса – белая слоновая кость.

##### 8. Варианты

<b>(V)</b>	Постоянное мигание. Частота мигания: (240 раз в минуту)
------------	---

### Схема в разобранном виде / Номер детали



# Светодиодная сигнальная колонна с куполообразным плафоном диаметром 56 мм

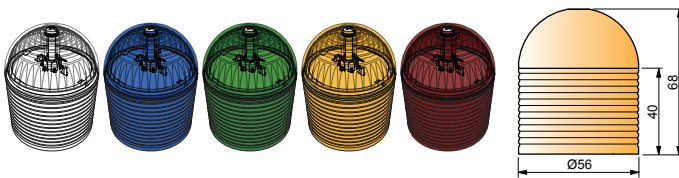
## Технические характеристики

### Элементы корпуса

Режим работы	Постоянное, Мигающее
Питание	Переменный / постоянный ток 24 В, переменный ток 90–240 В 50/60 Гц
Цвет плафонов	Красный, желтый, зеленый, синий и бесцветный
Диаметр плафонов	56 мм (2,2 дюйма)
Максимальное число секций	1
Частота мигания (±10 %)	80 раз в минуту, 240 раз в минуту (тип V)
Виброустойчивость	0,75 мм при 10–55 Гц
Температура окружающей среды	-15 до 40 °С
Температура хранения	-20 до 70 °С
Влажность окружающей среды	45–85 % относительной влажности
Степень защиты	IP65
Сертификаты	UL, CE, RoHS
Рекомендуемое сечение провода	1007 UL / 22AWG

### Потребление тока

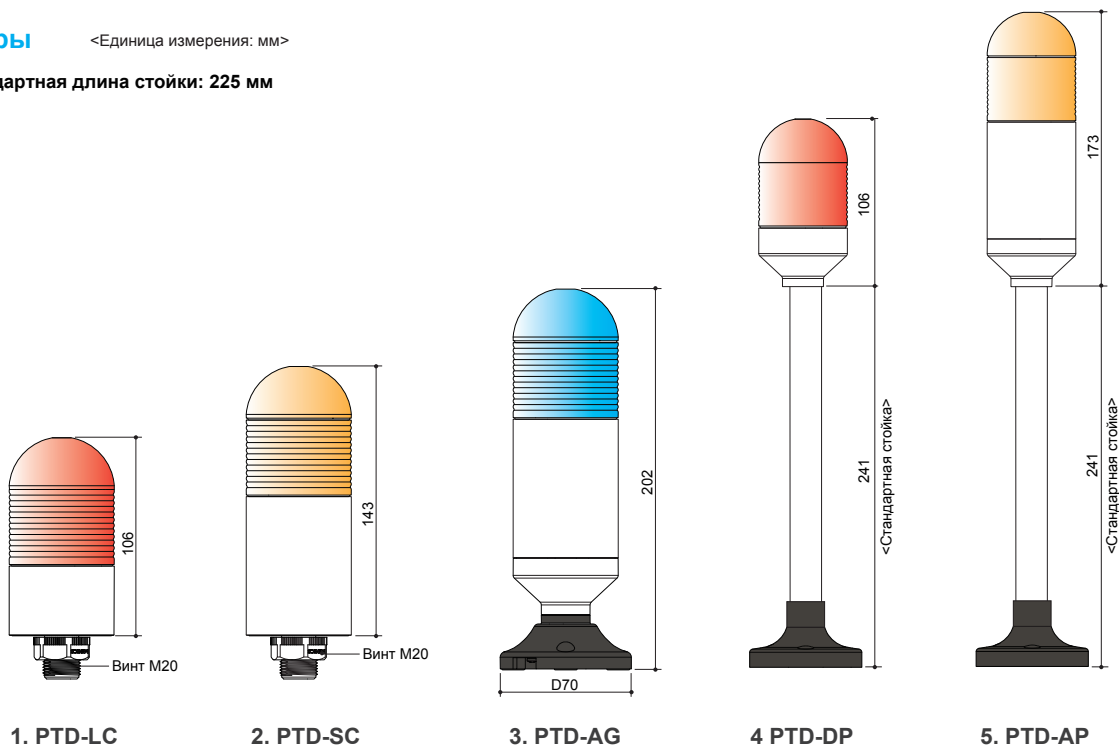
Светодиодный цветной	24 В переменного тока	90–240 В переменного тока
1 цвет (R/Y/G/B/C)	65 мА	32 мА (Максимум)
3 цвета в 1	R/Y/G R/B/G	60 мА (Максимум)
Вес	Стандартный модуль: приблизительно 53,0 г	



## Размеры

<Единица измерения: мм>

► Стандартная длина стойки: 225 мм



※ Вышеуказанные технические характеристики могут быть изменены в любое время без предупреждения.

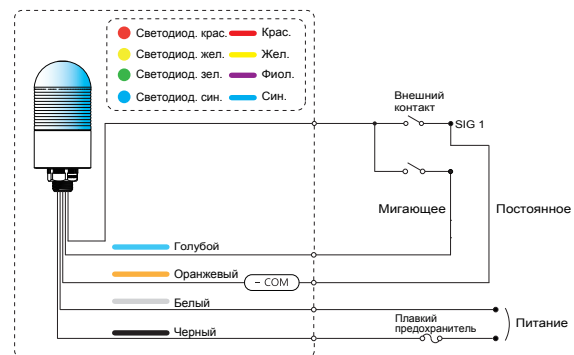
## Электрическая схема

24 В переменного / постоянного тока, 90–240 В переменного тока  
Постоянное свечение



\* без полярности для модулей постоянного тока.

24 В переменного / постоянного тока, 90–240 В переменного тока  
Постоянное или мигающее свечение



\* без полярности для модулей постоянного тока.

