

VFD-USB01 Инструкция по применению.

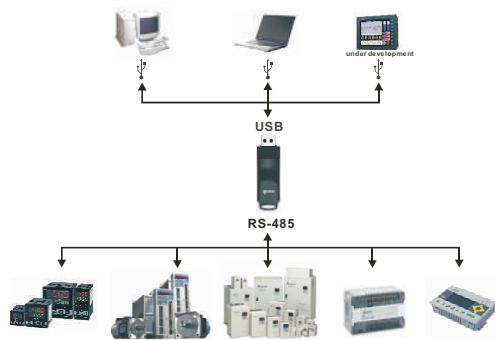
Пожалуйста внимательно ознакомьтесь с данной инструкцией перед инсталляцией и работой.
Содержание данной инструкции может меняться без предварительного уведомления, поэтому консультируйтесь у поставщиков или скачайте последнюю версию на сайте [//www.delta.com.tw/industrialautomation/](http://www.delta.com.tw/industrialautomation/)

Предисловие

VFD-USB01 является преобразователем интерфейса RS-485 в USB, который не требует внешнего источника питания и автоматически распознается. Он обеспечивает обмен со скоростью 75-115200 бит в секунду автоматически выбирая направление обмена. Преобразователь снабжен разъёмом RJ-45 для подключения к устройствам с RS-485, имеет небольшие размеры. Являясь устройством plug-and-play, обеспечивает возможность "горячего" подключения к компьютеру всех, производимых DELTA, а так же других изделий.

Совместимые устройства - все изделия автоматизации DELTA.

Применение



Спецификация

Питание	Без внешнего питания
Потребляемая мощность	0.4W
Электрическая прочность	3000Vdc
Скорость обмена	Поддерживает 75,150,300, 600, 1200, 2400, 4800, 9600, 19200, 38400, 57600, 115200 б/с
RS-485 разъём	RJ-45
USB разъём	B -тип "мама"
Входное сопротивление	96 kΩ
Совместимость	Полностью совместим с USB V2.0

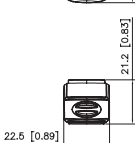
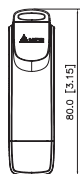
Поддерживает полудуплексный режим RS-485

RJ-45 Назначение контактов



№	Назначение
1	Резерв
2	Резерв
3	Резерв
4	SG+
5	SG-
6	Резерв
7	Резерв
8	Резерв

Габаритные размеры



мм [дюймы]

Индикация режимов работы

Индикация включения - зеленый светодиод.
Индикация процесса передачи - мигающий оранжевый светодиод
Установка драйвера USB производится в соответствии с экранными инструкциями на рис.1...рис.5

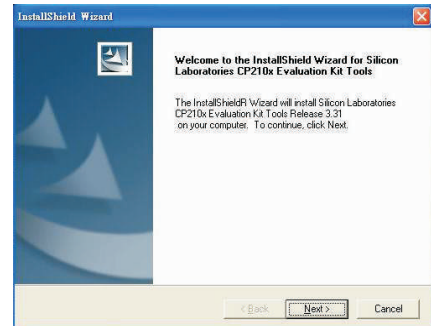


Рис.1

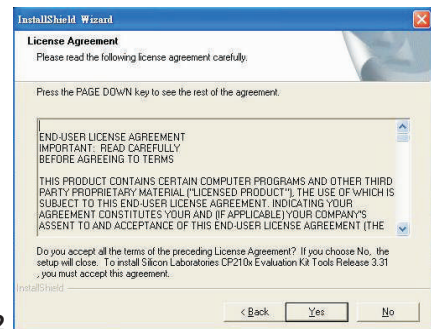


Рис.2

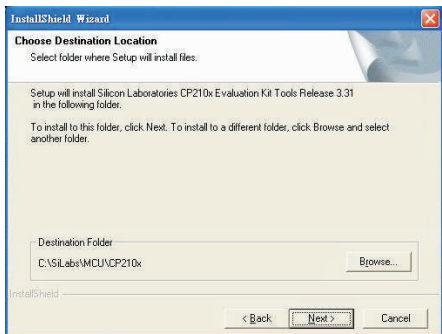


Рис.3

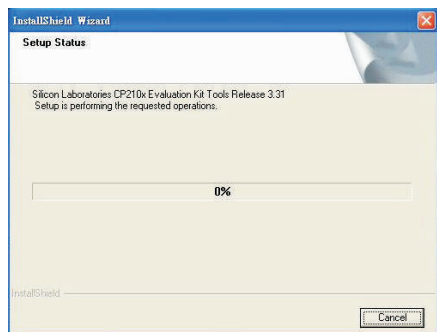


Рис.4

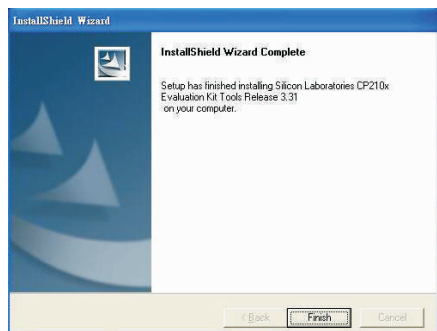


Рис.5